

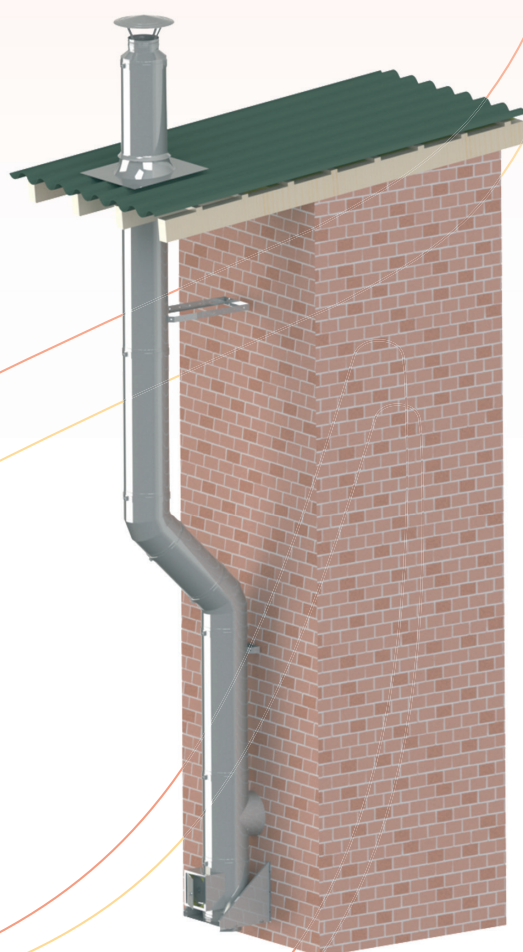


Double wall chimneys (ins. 50 mm)

Dvisieniai dūmtraukiai (izol. 50 mm)

Doppelwandige Schornsteine (däm. 50 mm)

Двустенные дымоходы (изол. 50 мм)





4





DW50

Application	Double wall system chimney is designated to exhaust combustion products from heating appliances and can be installed inside or outside the house.
Fuel	Gas, oil or solid fuels
Designation code	EN 1856-1 T600-N1-W-Vm-L50XXX-G50 (1) EN 1856-1 T450-N1-W-Vm-L50XXX-G80 (2) EN 1856-1 T600-N1-W-Vm-L50XXX-G100 (4)
Working temperature	≤ 600 °C (1); ≤ 450 °C (2); ≤ 600 °C (4)
Pressure class	N1 – natural draught
Condensate resistance	W – designated for wet operating condition
Steel	Inner pipe: stainless steel EN 1.4404 Outer pipe: stainless steel EN 1.4301 or painted steel
Wall thickness	When d_n from 80 to 200 mm - 0,5, 0,6, 0,8, 1,0 mm When d_n from 250 to 550 mm - 0,6, 0,8, 1,0 mm When d_n from 600 to 700 mm - 0,8, 1,0 mm
Sootfire resistance	G – resistant
Distance to combustible material	≥ 50 ¹ mm (1) ventilated floor penetration ≥ 80 ¹ mm (2) insulated floor penetration ≥ 100 ¹ mm (4) insulated floor penetration
Insulation	Injected mineral wool, thickness – 50 mm
Certificate no.	1397-CPR-0558

DW50 (with silicone gaskets)

Application	Double wall system chimney is designated to exhaust combustion products from heating appliances and can be installed inside or outside the house.
Fuel	Gas or oil
Designation code	EN 1856-1 T200-P1-W-Vm-L50XXX-O50 (3)
Working temperature	≤ 200 °C (3)
Pressure class	P1 – positive pressure (with silicone gaskets)
Condensate resistance	W – designated for wet operating condition
Steel	Inner pipe: stainless steel EN 1.4404 Outer pipe: stainless steel EN 1.4301 or painted steel
Wall thickness	When d_n from 80 to 200 mm - 0,5, 0,6, 0,8, 1,0 mm When d_n from 250 to 550 mm - 0,6, 0,8, 1,0 mm When d_n from 600 to 700 mm - 0,8, 1,0 mm
Sootfire resistance	O – not resistant
Distance to combustible material	≥ 50 ¹ mm (3) insulated floor penetration
Insulation	Injected mineral wool, thickness – 50 mm
Certificate no.	1397-CPR-0558

DW50M

Application	Double wall system chimney is designated to exhaust combustion products from heating appliances and can be installed inside or outside the house.
Fuel	Gas, oil (Sulphur content ≤ 0,2% mass) or firewood (moisture content ≤ 20%).
Designation code	EN 1856-1 T600-N1-D-Vm-L20XXX-G50 (1) EN 1856-1 T450-N1-D-Vm-L20XXX-G80 (2) EN 1856-1 T600-N1-D-Vm-L20XXX-G100 (4)
Working temperature	≤ 600 °C (1); ≤ 450 °C (2); ≤ 600 °C (4)
Pressure class	N1 – natural draught
Condensate resistance	D – designated for dry operating condition
Steel	Inner pipe: stainless steel EN 1.4301 Outer pipe: stainless steel EN 1.4301 or painted steel
Wall thickness	When d_n from 80 to 200 mm - 0,5, 0,6, 0,8, 1,0 mm When d_n from 250 to 550 mm - 0,6, 0,8, 1,0 mm When d_n from 600 to 700 mm - 0,8, 1,0 mm
Sootfire resistance	G – resistant
Distance to combustible material	≥ 50 ¹ mm (1) ventilated floor penetration ≥ 80 ¹ mm (2) insulated floor penetration ≥ 100 ¹ mm (4) insulated floor penetration
Insulation	Injected mineral wool, thickness – 50 mm
Certificate no.	1397-CPR-0558

DW50M (with silicone gaskets)

Application	Double wall system chimney is designated to exhaust combustion products from heating appliances and can be installed inside or outside the house.
Fuel	Gas or oil (Sulphur content ≤ 0,2% mass).
Designation code	EN 1856-1 T200-P1-D-Vm-L20XXX-O50 (3)
Working temperature	≤ 200 °C (3)
Pressure class	P1 – positive pressure (with silicone gaskets)
Condensate resistance	D – designated for dry operating condition
Steel	Inner pipe: stainless steel EN 1.4301 Outer pipe: stainless steel EN 1.4301 or painted steel
Wall thickness	When d_n from 80 to 200 mm - 0,5, 0,6, 0,8, 1,0 mm When d_n from 250 to 550 mm - 0,6, 0,8, 1,0 mm When d_n from 600 to 700 mm - 0,8, 1,0 mm
Sootfire resistance	O – not resistant
Distance to combustible material	≥ 50 ¹ mm (3) insulated floor penetration
Insulation	Injected mineral wool, thickness – 50 mm
Certificate no.	1397-CPR-0558

Remark

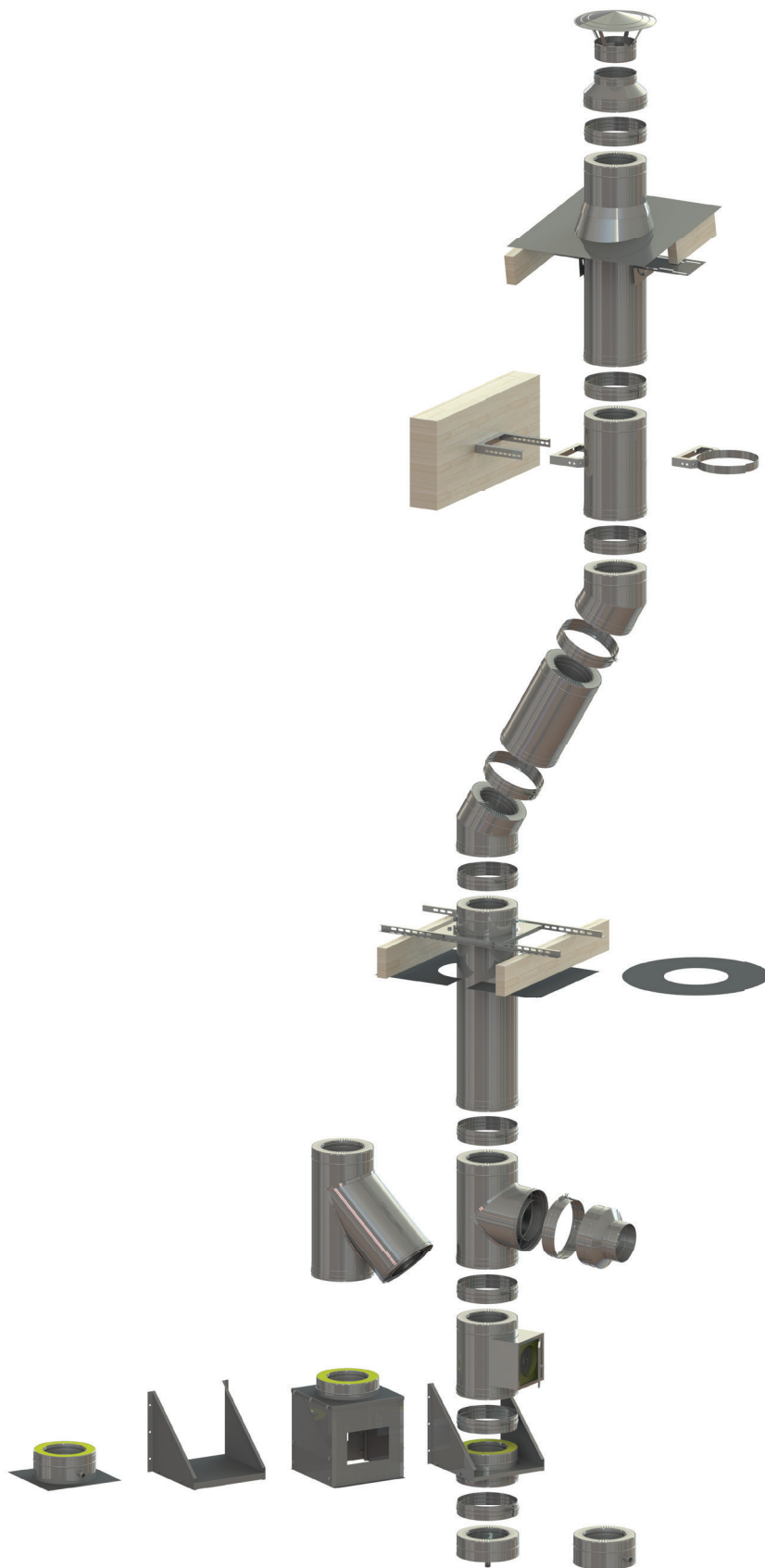
Chimney system suitability for particular cases must be decided taking into consideration the documentation of the heating appliance manufacturer, guide for mounting chimneys and national legal acts.



¹ The actual minimum distance to combustible material from the outer surface of a chimney must be defined according to the designation of the chimney, as described in their marking, and national legal acts. If the legal acts and chimney designation indicate different admissible distances to the combustible materials, it is necessary to follow a bigger distance. The distance to combustible material determined for d_n 200 mm diameter during the tests. The distance to combustible material for chimneys larger than that tested shall be increased by a factor. For d_n 201-300 mm the factor shall be 1 time the distance to combustible material determined for d_n 200 mm, for d_n 301-450 mm – 1,5, d_n 451-600mm – 2, above d_n 601mm – 4.



4





DW50

Taikymas	Dvisienių dūmtraukių sistema, kuri gali būti įrengiama pastatų išorėje arba viduje, skirta degimo produktams šalinti iš šildymo įrenginių.
Kuras	Dujinis, skystasis arba kietasis kuras
Sistemos žymėjimas	EN 1856-1 T600-N1-W-Vm-L50XXX-G50 (1) EN 1856-1 T450-N1-W-Vm-L50XXX-G80 (2) EN 1856-1 T600-N1-W-Vm-L50XXX-G100 (4)
Darbinė temperatūra	≤ 600 °C (1); ≤ 450 °C (2); ≤ 600 °C (4)
Slėgio klasė	N1 – natūrali trauka
Atsparumas kondensatui	W – tinka eksploatuoti drėgnomis sąlygomis
Plienas	Vidinis vamzdis: nerūdijantis plienas EN 1.4404 Išorinis vamzdis: nerūdijantis plienas EN 1.4301 arba dažytas plienas
Sienelės storis	Kai d_n nuo 80 iki 200 mm – 0,5, 0,6, 0,8, 1,0 mm Kai d_n nuo 250 iki 550 mm – 0,6, 0,8, 1,0 mm Kai d_n nuo 600 iki 700 mm – 0,8, 1,0 mm
Atsparumas suodžių užsidegimui	G – atspari sistema
Atstumas iki degių medžiagų	≥ 50 ² mm (1) vėdinama perdanga ≥ 80 ² mm (2) izoliuota perdanga ≥ 100 ² mm (4) izoliuota perdanga
Izoliacija	Įpurkšta mineralinė vata, storis – 50 mm
Sertifikato Nr.	1397-CPR-0558

DW50 (su silikoninėmis tarpinėmis)

Taikymas	Dvisienių dūmtraukių sistema, kuri gali būti įrengiama pastatų išorėje arba viduje, skirta degimo produktams šalinti iš šildymo įrenginių.
Kuras	Dujinis arba skystasis kuras
Sistemos žymėjimas	EN 1856-1 T200-P1-W-Vm-L50XXX-O50 (3)
Darbinė temperatūra	≤ 200 °C (3)
Slėgio klasė	P1 – priverstinė trauka (su silikoninėmis tarpinėmis)
Atsparumas kondensatui	W – tinka eksploatuoti drėgnomis sąlygomis
Plienas	Vidinis vamzdis: nerūdijantis plienas EN 1.4404 Išorinis vamzdis: nerūdijantis plienas EN 1.4301 arba dažytas plienas
Sienelės storis	Kai d_n nuo 80 iki 200 mm – 0,5, 0,6, 0,8, 1,0 mm Kai d_n nuo 250 iki 550 mm – 0,6, 0,8, 1,0 mm Kai d_n nuo 600 iki 700 mm – 0,8, 1,0 mm
Atsparumas suodžių užsidegimui	O – neatspari sistema
Atstumas iki degių medžiagų	≥ 50 ² mm (3) izoliuota perdanga
Izoliacija	Įpurkšta mineralinė vata, storis – 50 mm
Sertifikato Nr.	1397-CPR-0558

DW50M

Taikymas	Dvisienių dūmtraukių sistema, kuri gali būti įrengiama pastatų išorėje arba viduje, skirta degimo produktams šalinti iš šildymo įrenginių.
Kuras	Dujinis, skystasis (išskyrus kurą, kurio sieringumas ≥ 0,2 % masės) kuras arba natūrali malkinė mediena, kurios drėgnumas ≤ 20 %
Sistemos žymėjimas	EN 1856-1 T600-N1-D-Vm-L20XXX-G50 (1) EN 1856-1 T450-N1-D-Vm-L20XXX-G80 (2) EN 1856-1 T600-N1-D-Vm-L20XXX-G100 (4)
Darbinė temperatūra	≤ 600 °C (1); ≤ 450 °C (2); ≤ 600 °C (4)
Slėgio klasė	N1 – natūrali trauka
Atsparumas kondensatui	D – tinka eksploatuoti sausomis sąlygomis
Plienas	Vidinis vamzdis: nerūdijantis plienas EN 1.4301 Išorinis vamzdis: nerūdijantis plienas EN 1.4301 arba dažytas plienas
Sienelės storis	Kai d_n nuo 80 iki 200 mm – 0,5, 0,6, 0,8, 1,0 mm Kai d_n nuo 250 iki 550 mm – 0,6, 0,8, 1,0 mm Kai d_n nuo 600 iki 700 mm – 0,8, 1,0 mm
Atsparumas suodžių užsidegimui	G – atspari sistema
Atstumas iki degių medžiagų	≥ 50 ² mm (1) vėdinama perdanga ≥ 80 ² mm (2) izoliuota perdanga ≥ 100 ² mm (4) izoliuota perdanga
Izoliacija	Įpurkšta mineralinė vata, storis – 50 mm
Sertifikato Nr.	1397-CPR-0558

DW50M (su silikoninėmis tarpinėmis)

Taikymas	Dvisienių dūmtraukių sistema, kuri gali būti įrengiama pastatų išorėje arba viduje, skirta degimo produktams šalinti iš šildymo įrenginių.
Kuras	Dujinis arba skystasis (išskyrus kurą, kurio sieringumas ≥ 0,2 % masės) kuras
Sistemos žymėjimas	EN 1856-1 T200-P1-D-Vm-L20XXX-O50 (3)
Darbinė temperatūra	≤ 200 °C (3)
Slėgio klasė	P1 – priverstinė trauka (su silikoninėmis tarpinėmis)
Atsparumas kondensatui	D – tinka eksploatuoti sausomis sąlygomis
Plienas	Vidinis vamzdis: nerūdijantis plienas EN 1.4301 Išorinis vamzdis: nerūdijantis plienas EN 1.4301 arba dažytas plienas
Sienelės storis	Kai d_n nuo 80 iki 200 mm – 0,5, 0,6, 0,8, 1,0 mm Kai d_n nuo 250 iki 550 mm – 0,6, 0,8, 1,0 mm Kai d_n nuo 600 iki 700 mm – 0,8, 1,0 mm
Atsparumas suodžių užsidegimui	O – neatspari sistema
Atstumas iki degių medžiagų	≥ 50 ² mm (3) izoliuota perdanga
Izoliacija	Įpurkšta mineralinė vata, storis – 50 mm
Sertifikato Nr.	1397-CPR-0558



Pastaba

Apie dūmtraukių sistemos tinkamumą konkrečiu atveju reikia spręsti atsižvelgiant į šildymo įrenginio gamintojo ir dūmtraukių montavimo instrukcijas bei nacionalinius teisės aktus.

² Faktiniai leistini minimalūs atstumai iki degių medžiagų nuo dūmtraukio išorinio paviršiaus turi būti nustatomi atsižvelgiant į gaminio žymėjimą ir nacionaliniuose teisės aktuose nurodytus atstumus. Jei teisės aktuose ir gaminio žymėjime minėti atstumai skiriasi, tada reikia vadovautis didesniu leistinu atstumu iki degių medžiagų. Leistini minimalūs atstumai iki degių medžiagų (mm) nustatyti bandant d_n 200 mm vidinio skersmens šios sistemos dūmtraukius. Atstumai iki degių medžiagų didesniems negu išbandyti dūmtraukiams apskaičiuojami bandymais nustatytą atstumą padauginus iš šių koeficientų: kai d_n 201–300 mm koeficientas – 1, d_n 301–450 mm – 1,5, d_n 451–600 mm – 2, daugiau kaip d_n 600 mm – 4.



DW50

Anwendung	Doppelwandige Schornstein System wird angewandt, um die Abgase des Brennstoffes aus den Heizgeräten durch Naturzug abzuleiten und ist für die Innen- und die Außenaufstellung.
Brennstoff	Gas, Öl oder fester Brennstoff
System-Code	EN 1856-1 T600-N1-W-Vm-L50XXX-G50 (1) EN 1856-1 T450-N1-W-Vm-L50XXX-G80 (2) EN 1856-1 T600-N1-W-Vm-L50XXX-G100 (4)
Betriebstemperatur	≤ 600 °C (1); ≤ 450 °C (2); ≤ 600 °C (4)
Druckstufe	N1 – Naturzug
Kondensatbeständigkeit	W – für feuchte Betriebsbedingungen geeignet
Stahl	Innenrohr: Edelstahl EN 1.4404 Außenrohr: Edelstahl EN 1.4301 oder gefärbtes Edelstahl
Wandstärke	Wenn d _n von 80 bis 200 mm - 0,5, 0,6, 0,8, 1,0 mm Wenn d _n von 250 bis 550 mm - 0,6, 0,8, 1,0 mm Wenn d _n von 600 bis 700 mm - 0,8, 1,0 mm
Rußbrandbeständigkeit	G – beständig
Abstand zu brennbarem Material	≥ 50 ³ mm (1) Belüftete Durchdringung ≥ 80 ³ mm (2) Isolierte Durchdringung ≥ 100 ³ mm (4) Isolierte Durchdringung
Dämmung	Einblasen mineralwolle, Stärke – 50 mm
Zertifikat-Nr.	1397-CPR-0558

DW50 (mit Silikondichtung)

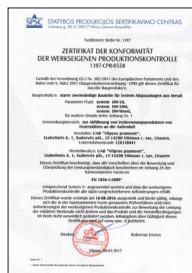
Anwendung	Doppelwandige Schornstein System wird angewandt, um die Abgase des Brennstoffes aus den Heizgeräten durch Naturzug abzuleiten und ist für die Innen- und die Außenaufstellung.
Brennstoff	Gas oder Öl
System-Code	EN 1856-1 T200-P1-W-Vm-L50xxx-O50 (3)
Betriebstemperatur	≤ 200 °C (3)
Druckstufe	P1 – Überzug (mit Silikondichtung)
Kondensatbeständigkeit	W – für feuchte Betriebsbedingungen geeignet
Stahl	Innenrohr: Edelstahl EN 1.4404 Außenrohr: Edelstahl EN 1.4301 oder gefärbtes Edelstahl
Wandstärke	Wenn d _n von 80 bis 200 mm - 0,5, 0,6, 0,8, 1,0 mm Wenn d _n von 250 bis 550 mm - 0,6, 0,8, 1,0 mm Wenn d _n von 600 bis 700 mm - 0,8, 1,0 mm
Rußbrandbeständigkeit	O – nicht beständig
Abstand zu brennbarem Material	≥ 50 ³ mm (3) Isolierte Durchdringung
Dämmung	Einblasen mineralwolle, Stärke – 50 mm
Zertifikat-Nr.	1397-CPR-0558

DW50M

Anwendung	Doppelwandige Schornstein System wird angewandt, um die Abgase des Brennstoffes aus den Heizgeräten durch Naturzug abzuleiten und ist für die Innen- und die Außenaufstellung.
Brennstoff	Gas, Öl (außer Kraftstoff mit Schwefelgehalt ≥ 0,2% des Gewichts) oder feste Brennstoffe (Feuchtigkeitsgehalt weniger als ≤ 20%)
System-Code	EN 1856-1 T600-N1-D-Vm-L20XXX-G50 (1) EN 1856-1 T450-N1-D-Vm-L20XXX-G80 (2) EN 1856-1 T600-N1-D-Vm-L20XXX-G100 (4)
Betriebstemperatur	≤ 600 °C (1); ≤ 450 °C (2); ≤ 600 °C (4)
Druckstufe	N1 – Naturzug
Kondensatbeständigkeit	D – für trockene Betriebsbedingungen geeignet
Stahl	Innenrohr: Edelstahl EN 1.4301 Außenrohr: Edelstahl EN 1.4301 oder gefärbtes Edelstahl
Wandstärke	Wenn d _n von 80 bis 200 mm - 0,5, 0,6, 0,8, 1,0 mm Wenn d _n von 250 bis 550 mm - 0,6, 0,8, 1,0 mm Wenn d _n von 600 bis 700 mm - 0,8, 1,0 mm
Rußbrandbeständigkeit	G – beständig
Abstand zu brennbarem Material	≥ 50 ³ mm (1) Belüftete Durchdringung ≥ 80 ³ mm (2) Isolierte Durchdringung ≥ 100 ³ mm (4) Isolierte Durchdringung
Dämmung	Einblasen mineralwolle, Stärke – 50 mm
Zertifikat-Nr.	1397-CPR-0558

DW50M (mit Silikondichtung)

Anwendung	Doppelwandige Schornstein System wird angewandt, um die Abgase des Brennstoffes aus den Heizgeräten durch Naturzug abzuleiten und ist für die Innen- und die Außenaufstellung.
Brennstoff	Gas oder Öl (außer Kraftstoff mit Schwefelgehalt ≥ 0,2% des Gewichts)
System-Code	EN 1856-1 T200-P1-D-Vm-L20XXX-O50 (3)
Betriebstemperatur	≤ 200 °C (3)
Druckstufe	P1 – Überzug (mit Silikondichtung)
Kondensatbeständigkeit	D – für trockene Betriebsbedingungen geeignet
Stahl	Innenrohr: Edelstahl EN 1.4301 Außenrohr: Edelstahl EN 1.4301 oder gefärbtes Edelstahl
Wandstärke	Wenn d _n von 80 bis 200 mm - 0,5, 0,6, 0,8, 1,0 mm Wenn d _n von 250 bis 550 mm - 0,6, 0,8, 1,0 mm Wenn d _n von 600 bis 700 mm - 0,8, 1,0 mm
Rußbrandbeständigkeit	O – nicht beständig
Abstand zu brennbarem Material	≥ 50 ³ mm (3) Isolierte
Dämmung	Einblasen mineralwolle, Stärke – 50 mm
Zertifikat-Nr.	1397-CPR-0558



Hinweis

Die Eignung der Ofenrohre- Systeme muss in bestimmten Fällen unter Rücksichtnahme von Dokumentation des Herstellers des Heizgerätes und Ofenrohre-Montierung sowie nationalen Rechtsakten eingeschätzt werden.

³ Der tatsächliche Mindestabstand zu den brennbaren Stoffen, aus der äußeren Oberfläche des Anschlusses des Abgasrohrs (für Innenrohre nicht angewendet wird), muss nach der Bezeichnung des Produktes, wie in seiner Kennzeichnung und nationalen Rechtsvorschriften beschrieben, definiert werden. Wenn die Herstellervorschriften und Schornsteinbezeichnung unterschiedliche Abstände zu den brennbaren Materialien zeigen, ist es notwendig, einen größeren Abstand herzustellen. Der Abstand zum brennbaren Material wurde während der Erprobung des Produkts mit einem Durchmesser von 200 mm bestimmt. Größere Abstände zum brennbaren Material müssen um einen Faktor erhöht werden. Z.B. für d_n 201-300mm der Faktor ist 1, für d_n 301-450 mm – 1,5, für d_n 451-600 mm – 2, und über d_n 601 mm – 4.



DW50

Применение	Система предназначена для вывода продуктов горения из отопительных приборов и может быть установлена внутри или с наружи здания.
Топливо	Газ, жидкое и твердое топливо
СЕ - Классификация	EN 1856-1 T600-N1-W-Vm-L50XXX-G50 (1) EN 1856-1 T450-N1-W-Vm-L50XXX-G80 (2) EN 1856-1 T600-N1-W-Vm-L50XXX-G100 (4)
Рабочая температура	≤ 600 °C (1); ≤ 450 °C (2); ≤ 600 °C (4)
Класс давления	N1 – натуральная тяга
Устойчивость к конденсату	W – предназначена для влажных условий
Сталь	Внутренняя стенка: нержавеющая сталь EN 1.4404 Наружная стенка: нержавеющая сталь EN 1.4301 или крашеная нержавеющая сталь
Толщина стенки	Когда d_n от 80 до 200 мм - 0,5, 0,6, 0,8, 1,0 мм Когда d_n от 250 до 550 мм - 0,6, 0,8, 1,0 мм Когда d_n от 600 до 700 мм - 0,8, 1,0 мм
Стойкость к возгоранию сажи	G – устойчива
Расстояние до горючих материалов	≥ 50 ⁴ мм (1) вентилируемый проход через перекрытие ≥ 80 ⁴ мм (2) изолированный проход через перекрытие ≥ 100 ⁴ мм (4) изолированный проход через перекрытие
Термоизоляция	Минеральная изоляция, толщина – 50 мм
СЕ - № сертификата	1397-CPR-0558

DW50 (с силиконовыми манжетами)

Применение	Система предназначена для вывода продуктов горения из отопительных приборов и может быть установлена внутри или с наружи здания.
Топливо	Газ или жидкое топливо
СЕ - Классификация	EN 1856-1 T200-P1-W-Vm-L50XXX-O50 (3)
Рабочая температура	≤ 200 °C (3)
Класс давления	P1 – положительная тяга (со силиконовыми манжетами)
Устойчивость к конденсату	W – предназначена для влажных условий
Сталь	Внутренняя стенка: нержавеющая сталь EN 1.4404 Наружная стенка: нержавеющая сталь EN 1.4301 или крашеная нержавеющая сталь
Толщина стенки	Когда d_n от 80 до 200 мм - 0,5, 0,6, 0,8, 1,0 мм Когда d_n от 250 до 550 мм - 0,6, 0,8, 1,0 мм Когда d_n от 600 до 700 мм - 0,8, 1,0 мм
Стойкость к возгоранию сажи	O – не устойчива
Расстояние до горючих материалов	≥ 50 ⁴ мм (3) изолированный проход через перекрытие
Термоизоляция	Минеральная изоляция, толщина – 50 мм
СЕ - № сертификата	1397-CPR-0558

DW50M

Применение	Система предназначена для вывода продуктов горения из отопительных приборов и может быть установлена внутри или с наружи здания.
Топливо	Газ, жидкое топливо (содержание серы ≤ 0,2% массы) или дрова (влажность ≤ 20%)
СЕ - Классификация	EN 1856-1 T600-N1-D-Vm-L20XXX-G50 (1) EN 1856-1 T450-N1-D-Vm-L20XXX-G80 (2) EN 1856-1 T600-N1-D-Vm-L20XXX-G100 (4)
Рабочая температура	≤ 600 °C (1); ≤ 450 °C (2); ≤ 600 °C (4)
Класс давления	N1 – натуральная тяга
Устойчивость к конденсату	D – предназначена для сухих условий
Сталь	Внутренняя стенка: нержавеющая сталь EN 1.4301 Наружная стенка: нержавеющая сталь EN 1.4301 или крашеная нержавеющая сталь
Толщина стенки	Когда d_n от 80 до 200 мм - 0,5, 0,6, 0,8, 1,0 мм Когда d_n от 250 до 550 мм - 0,6, 0,8, 1,0 мм Когда d_n от 600 до 700 мм - 0,8, 1,0 мм
Стойкость к возгоранию сажи	G – устойчива
Расстояние до горючих материалов	≥ 50 ⁴ мм (1) вентилируемый проход через перекрытие ≥ 80 ⁴ мм (2) изолированный проход через перекрытие ≥ 100 ⁴ мм (4) изолированный проход через перекрытие
Термоизоляция	Минеральная изоляция, толщина – 50 мм
СЕ - № сертификата	1397-CPR-0558

DW50M (с силиконовыми манжетами)

Применение	Система предназначена для вывода продуктов горения из отопительных приборов и может быть установлена внутри или с наружи здания.
Топливо	Газ или жидкое топливо (содержание серы ≤ 0,2% массы)
СЕ - Классификация	EN 1856-1 T200-P1-D-Vm-L20XXX-O50 (3)
Рабочая температура	≤ 200 °C (3)
Класс давления	P1 – положительная тяга (со силиконовыми манжетами)
Устойчивость к конденсату	D – предназначена для сухих условий
Сталь	Внутренняя стенка: нержавеющая сталь EN 1.4301 Наружная стенка: нержавеющая сталь EN 1.4301 или крашеная нержавеющая сталь
Толщина стенки	Когда d_n от 80 до 200 мм - 0,5, 0,6, 0,8, 1,0 мм Когда d_n от 250 до 550 мм - 0,6, 0,8, 1,0 мм Когда d_n от 600 до 700 мм - 0,8, 1,0 мм
Стойкость к возгоранию сажи	O – не устойчива
Расстояние до горючих материалов	≥ 50 ⁴ мм (3) изолированный проход через перекрытие
Термоизоляция	Минеральная изоляция, толщина – 50 мм
СЕ - № сертификата	1397-CPR-0558



Примечание

О годности дымохода для конкретного случая надо решать, приняв во внимание инструкцию изготовителя отопительного устройства, инструкцию монтажа по дымоходам и национальные правовые акты.

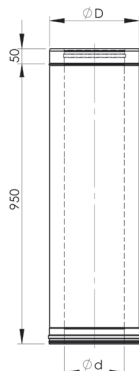
⁴ Фактически допустимые минимальные расстояния до легковоспламеняющихся материалов от наружной поверхности дымохода необходимо определить согласно указанным расстояниям в обозначении элемента дымоходной системы, также в национальных юридических актах. Если в юридических актах и в маркировке дымоходной трубы данные расстояния отличаются, то необходимо руководствоваться допустимым расстоянием до легковоспламеняющихся материалов, которое больше. Минимальные допустимые расстояния до горючих материалов (мм) установлены испытывая дымоходы этих систем с внутренним диаметром 200 мм. Расстояние до горючих материалов дымоходов диаметром больше чем испытанный, рассчитывается умножая декларируемое расстояние на коэффициенты: когда d_n 201–300 мм коэффициент – 1, d_n 301–450 мм – 1,5, d_n 451–600 мм – 2, выше d_n 600 – 4.

**DOUBLE WALL CHIMNEYS (INS. 50 mm) / DVISIENIAI DŪMTRAUKIAI (IZOL. 50 mm) /
DOPPELWANDIGE SCHORNSTEINE (DÄM. 50 mm) / ДВУСТЕННЫЕ ДЫМОХОДЫ (ИЗОЛ. 50 мм)**



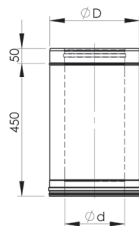
4

DOUBLE WALL CHIMNEY, L-1 m / DVISIENIS DŪMTRAUKIS, L-1 m /
DOPPELWANDIGES ROHRELEMENT, L-1 m / ДВУСТЕННЫЙ ДЫМОХОД, L-1 м



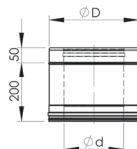
Dimensions / Matmenys / Dimension / Размеры			
DW50			
Ød	ØD	Article No.	m, kg
80	180	210 1 1101 0080 100	6,97
100	200	210 1 1101 0100 100	8,03
110	210	210 1 1101 0110 100	8,56
115	215	210 1 1101 0115 100	9,09
130	230	210 1 1101 0130 100	9,62
150	250	210 1 1101 0150 100	10,67
160	260	210 1 1101 0160 100	11,20
180	280	210 1 1101 0180 100	12,26
200	300	210 1 1101 0200 100	13,32
250	350	210 2 1101 0250 100	17,47
300	400	210 2 1101 0300 100	20,37
350	450	210 2 1101 0350 100	23,27
400	500	210 2 1101 0400 100	26,16
450	550	210 2 1101 0450 100	29,06
500	600	210 2 1101 0500 100	31,96
550	650	210 2 1101 0550 100	34,86
600	700	210 3 1101 0600 100	40,30
700	800	210 3 1101 0700 100	46,52

DOUBLE WALL CHIMNEY, L-0.5 m / DVISIENIS DŪMTRAUKIS, L-0,5 m /
DOPPELWANDIGES ROHRELEMENT, L-0.5 m / ДВУСТЕННЫЙ ДЫМОХОД, L-0.5 м



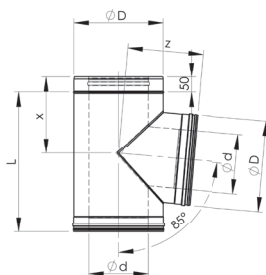
Dimensions / Matmenys / Dimension / Размеры			
DW50			
Ød	ØD	Article No.	m, kg
80	180	210 1 1101 0080 050	3,54
100	200	210 1 1101 0100 050	4,07
110	210	210 1 1101 0110 050	4,34
115	215	210 1 1101 0115 050	4,86
130	230	210 1 1101 0130 050	4,87
150	250	210 1 1101 0150 050	5,40
160	260	210 1 1101 0160 050	5,67
180	280	210 1 1101 0180 050	6,20
200	300	210 1 1101 0200 050	6,73
250	350	210 2 1101 0250 050	8,82
300	400	210 2 1101 0300 050	10,27
350	450	210 2 1101 0350 050	11,73
400	500	210 2 1101 0400 050	13,18
450	550	210 2 1101 0450 050	14,64
500	600	210 2 1101 0500 050	16,10
550	650	210 2 1101 0550 050	17,55
600	700	210 3 1101 0600 050	20,29
700	800	210 3 1101 0700 050	23,42

DOUBLE WALL CHIMNEY, L-0.25 m / DVIŠIENIS DŪMTRAUKIS, L-0,25 m /
DOPPELWANDIGES ROHRELEMENT, L-0.25 m / ДВУСТЕННЫЙ ДЫМОХОД, L-0.25 м



Dimensions / Matmenys / Dimension / Размеры			
DW50			
Ød	ØD	Article No.	m, kg
80	180	210 1 1101 0080 025	1,82
100	200	210 1 1101 0100 025	2,09
110	210	210 1 1101 0110 025	2,14
115	215	210 1 1101 0115 025	2,43
130	230	210 1 1101 0130 025	2,33
150	250	210 1 1101 0150 025	2,60
160	260	210 1 1101 0160 025	2,81
180	280	210 1 1101 0180 025	3,00
200	300	210 1 1101 0200 025	3,27
250	350	210 2 1101 0250 025	3,71
300	400	210 2 1101 0300 025	4,75
350	450	210 2 1101 0350 025	5,49
400	500	210 2 1101 0400 025	6,22
450	550	210 2 1101 0450 025	6,95
500	600	210 2 1101 0500 025	7,68
550	650	210 2 1101 0550 025	8,41
600	700	210 3 1101 0600 025	9,15
700	800	210 3 1101 0700 025	10,95

DOUBLE WALL TEE 85° / DVIŠIENIS TRIŠAKIS 85° /
DOPPELWANDIGES T-STÜCK 85° / ДВУСТЕННЫЙ ТРОЙНИК 85°

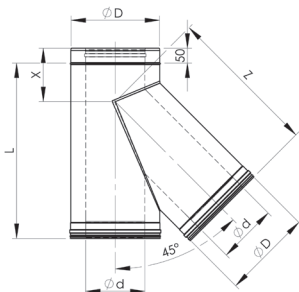


Dimensions / Matmenys / Dimension / Размеры						
DW50						
Ød	ØD	Article No.	L	Z	X	m, kg
80	180	210 1 2101 0080 085	400	168	202	3,69
100	200	210 1 2101 0100 085	420	179	211	4,40
110	210	210 1 2101 0110 085	430	185	216	4,77
115	215	210 1 2101 0115 085	435	187	218	5,42
130	230	210 1 2101 0130 085	450	196	225	5,55
150	250	210 1 2101 0150 085	470	207	234	6,36
160	260	210 1 2101 0160 085	480	212	239	6,78
180	280	210 1 2101 0180 085	500	223	248	7,66
200	300	210 1 2101 0200 085	520	234	257	8,58
250	350	210 2 2101 0250 085	570	261	280	12,09
300	400	210 2 2101 0300 085	620	288	303	15,08
350	450	210 2 2101 0350 085	670	316	325	18,34
400	500	210 2 2101 0400 085	720	423	348	23,97
450	550	210 2 2101 0450 085	770	450	371	28,02
500	600	210 2 2101 0500 085	820	478	394	32,35
550	650	210 2 2101 0550 085	872	505	418	36,96
600	700	210 3 2101 0600 085	923	532	441	44,77
700	800	210 3 2101 0700 085	1023	587	487	56,16



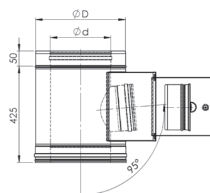
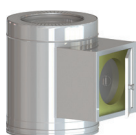
4

DOUBLE WALL TEE 45° / DVISIENIS TRIŠAKIS 45° /
DOPPELWANDIGES T-STÜCK 45° / ДВУСТЕННЫЙ ТРОЙНИК 45°



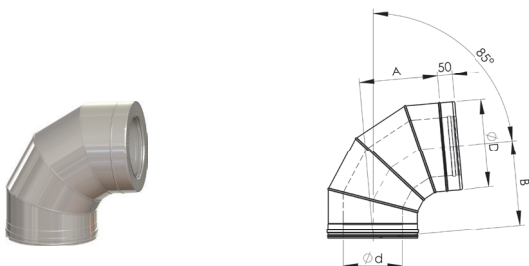
Dimensions / Matmenys / Dimension / Размеры						
DW50						
Ød	ØD	Article No.	L	Z	X	m, kg
80	180	210 1 2101 0080 045	472	366	157	5,31
100	200	210 1 2101 0100 045	500	390	161	6,41
110	210	210 1 2101 0110 045	517	404	163	6,99
115	215	210 1 2101 0110 045	524	410	164	7,96
130	230	210 1 2101 0130 045	542	426	167	8,20
150	250	210 1 2101 0150 045	570	450	171	9,49
160	260	210 1 2101 0160 045	588	464	173	10,16
180	280	210 1 2101 0180 045	612	486	177	11,56
200	300	210 1 2101 0200 045	640	510	181	13,03
250	350	210 2 2101 0250 045	710	570	191	18,66
300	400	210 2 2101 0300 045	780	630	201	23,58
350	450	210 2 2101 0350 045	850	690	211	29,01
400	500	210 2 2101 0400 045	920	750	221	34,96
450	550	210 2 2101 0450 045	990	810	231	41,43
500	600	210 2 2101 0500 045	1 060	870	241	48,41
550	650	210 2 2101 0550 045	1 140	935	255	40,15
600	700	210 3 2101 0600 045	1 210	995	265	48,09

DOUBLE WALL INSPECTION / DVISIENĖ PRAVALA /
DOPPELWANDIGES REINIGUNGS - UND INSPEKTIONSÖFFNUNG / ДВУСТЕННАЯ РЕВИЗИЯ



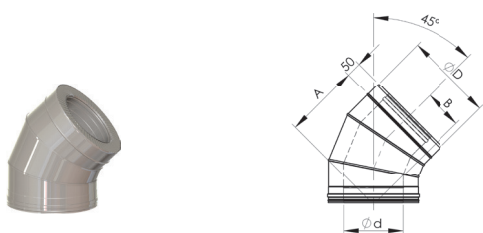
Dimensions / Matmenys / Dimension / Размеры					
DW50					
Ød	ØD	Article No.	Doors	L	m, kg
80	180	210 1 1103 0080 000	150x150	425	3,94
100	200	210 1 1103 0100 000			4,55
110	210	210 1 1103 0110 000			4,78
115	215	210 1 1103 0115 000			5,44
130	230	210 1 1103 0130 000			5,25
150	250	210 1 1103 0150 000	5,71		
160	260	210 1 1103 0160 000	5,95		
180	280	210 1 1103 0180 000	200x200		6,77
200	300	210 1 1103 0200 000			7,23
250	350	210 2 1103 0250 000			9,44
300	400	210 2 1103 0300 000	250x250		10,71
350	450	210 2 1103 0350 000			11,95
400	500	210 2 1103 0400 000			13,26
450	550	210 2 1103 0450 000			14,57
500	600	210 2 1103 0500 000			15,88
550	650	210 2 1103 0550 000			17,19
600	700	210 3 1103 0600 000			19,90
700	800	210 3 1103 0700 000			22,71

DOUBLE WALL ELBOW 85° / DVISIENĖ ALKŪNĖ 85° /
DOPPELWANDIGER BOGEN 85° / ДВУСТЕННОЕ КОЛЕНО 85°



Dimensions / Matmenys / Dimension / Размеры					
DW50					
Ød	ØD	Article No.	A	B	m, kg
80	180	210 1 2102 0080 085	188	217	2,82
100	200	210 1 2102 0100 085	219	246	3,36
110	210	210 1 2102 0110 085	224	251	3,98
115	215	210 1 2102 0115 085	226	253	4,49
130	230	210 1 2102 0130 085	234	260	4,61
150	250	210 1 2102 0150 085	244	269	5,27
160	260	210 1 2102 0160 085	249	274	5,61
180	280	210 1 2102 0180 085	259	282	6,32
200	300	210 1 2102 0200 085	269	292	7,07
250	350	210 2 2102 0250 085	294	314	9,91
300	400	210 2 2102 0300 085	319	337	12,32
350	450	210 2 2102 0350 085	344	360	14,94
400	500	210 2 2102 0400 085	368	383	17,79
450	550	210 2 2102 0450 085	394	406	20,85
500	600	210 2 2102 0500 085	418	428	24,13
550	650	210 2 2102 0550 085	443	452	27,64
600	700	210 3 2102 0600 085	468	475	33,46
700	800	210 3 2102 0700 085	518	520	42,14

DOUBLE WALL ELBOW 45° / DVISIENĖ ALKŪNĖ 45° /
DOPPELWANDIGER BOGEN 45° / ДВУСТЕННОЕ КОЛЕНО 45°

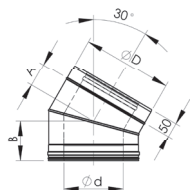
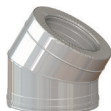


Dimensions / Matmenys / Dimension / Размеры					
DW50					
Ød	ØD	Article No.	A	B	m, kg
80	180	210 1 2102 0080 045	200	103	2,13
100	200	210 1 2102 0100 045	220	112	2,51
110	210	210 1 2102 0110 045	224	114	2,87
115	215	210 1 2102 0115 045	226	114	3,23
130	230	210 1 2102 0130 045	231	116	3,30
150	250	210 1 2102 0150 045	238	119	3,74
160	260	210 1 2102 0160 045	242	121	3,96
180	280	210 1 2102 0180 045	249	124	4,43
200	300	210 1 2102 0200 045	256	127	4,91
250	350	210 2 2102 0250 045	274	134	6,77
300	400	210 2 2102 0300 045	291	141	8,29
350	450	210 2 2102 0350 045	309	149	9,92
400	500	210 2 2102 0400 045	327	156	11,67
450	550	210 2 2102 0450 045	344	163	13,53
500	600	210 2 2102 0500 045	362	171	15,51
550	650	210 2 2102 0550 045	380	178	17,60
600	700	210 3 2102 0600 045	397	185	21,13
700	800	210 3 2102 0700 045	433	200	26,23



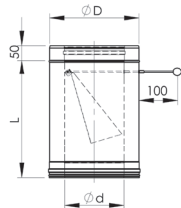
4

DOUBLE WALL ELBOW 30° / DVISIENĖ ALKŪNĖ 30° /
DOPPELWANDIGER BOGEN 30° / ДВУСТЕННОЕ КОЛЕНО 30°



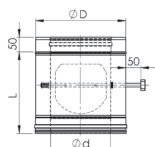
Dimensions / Matmenys / Dimension / Размеры					
DW50					
Ød	ØD	Article No.	A	B	m, kg
80	180	210 1 2102 0080 030	64	114	1,73
100	200	210 1 2102 0100 030	67	117	2,51
110	210	210 1 2102 0110 030	68	118	2,18
115	215	210 1 2102 0115 030	69	119	2,44
130	230	210 1 2102 0130 030	71	121	2,49
150	250	210 1 2102 0150 030	74	124	2,81
160	260	210 1 2102 0160 030	75	125	2,98
180	280	210 1 2102 0180 030	78	128	3,32
200	300	210 1 2102 0200 030	80	130	3,67
250	350	210 2 2102 0250 030	87	137	5,02
300	400	210 2 2102 0300 030	94	144	6,12
350	450	210 2 2102 0350 030	100	150	7,29
400	500	210 2 2102 0400 030	110	160	8,54
450	550	210 2 2102 0450 030	115	165	9,87
500	600	210 2 2102 0500 030	120	170	11,27
550	650	210 2 2102 0550 030	127	177	12,75
600	700	210 3 2102 0600 030	134	184	15,26
700	800	210 3 2102 0700 030	148	197	17,60

DOUBLE WALL DAMPER "LEAF" / DVISIENĖ SKLENDĖ „LAPAS“ /
DOPPELWANDIGER DÄMPFER "BLATT" / ДВУСТЕННЫЙ ШИБЕР «ЛИСТОК»



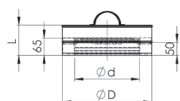
Dimensions / Matmenys / Dimension / Размеры				
DW50				
Ød	ØD	Article No.	L	m, kg
80	180	210 1 1119 0080 000	260	2,56
100	200	210 1 1119 0100 000	290	3,20
110	210	210 1 1119 0110 000	300	3,51
115	215	210 1 1119 0115 000	300	3,70
130	230	210 1 1119 0130 000	330	4,26
150	250	210 1 1119 0150 000	360	5,08
160	260	210 1 1119 0160 000	380	5,58
180	280	210 1 1119 0180 000	400	6,39
200	300	210 1 1119 0200 000	430	7,39
250	350	210 2 1119 0250 000	500	10,00

DOUBLE WALL DAMPER / DVISIENĖ SKLENDĖ /
DOPPELWANDIGER DROSSELKLAPPE / ДВУСТЕННЫЙ ШИБЕР

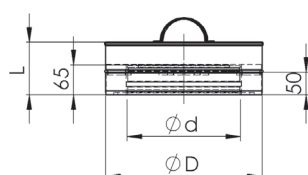


Dimensions / Matmenys / Dimension / Размеры				
DK-1; DK-Nordic				
Ød	ØD	Article No.	L	m, kg
80	180	210 1 1104 0080 100	180	1,92
100	200	210 1 1104 0100 100	200	2,39
110	210	210 1 1104 0110 100	210	2,64
115	215	210 1 1104 0115 100	215	2,78
130	230	210 1 1104 0130 100	230	3,19
150	250	210 1 1104 0150 100	250	3,80
160	260	210 1 1104 0160 100	260	4,12
180	280	210 1 1104 0180 100	280	4,80
200	300	210 1 1104 0200 100	300	5,54
250	350	210 2 1104 0250 100	350	7,98
300	400	210 2 1104 0300 100	400	11,07
350	450	210 2 1104 0350 100	450	14,14
400	500	210 2 1104 0400 100	500	17,59
450	550	210 2 1104 0450 100	550	21,41
500	600	210 2 1104 0500 100	600	25,62
550	650	210 2 1104 0550 100	650	30,20
600	700	210 3 1104 0600 100	700	35,16
700	800	210 3 1104 0700 100	800	49,23

DOUBLE BASE PLUG / DVISIENĖ AKLĖ /
DOPPELWANDIGE QUETSCHDECKEL / ДВУСТЕННАЯ ЗАГЛУШКА

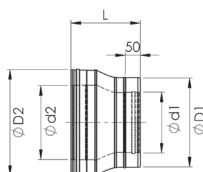


DOUBLE BASE PLUG / DVISIENĖ AKLĖ /
DOPPELWANDIGE QUETSCHDECKEL /
ДВУСТЕННАЯ ЗАГЛУШКА
 $D_n > 300$ mm



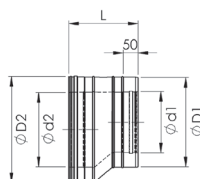
Dimensions / Matmenys / Dimension / Размеры				
DW50				
Ød	ØD	Article No.	L	m, kg
80	180	210 1 3109 0080 000	115	0,83
100	200	210 1 3109 0100 000		0,96
110	210	210 1 3109 0110 000		1,02
115	215	210 1 3109 0115 000		1,14
130	230	210 1 3109 0130 000		1,16
150	250	210 1 3109 0150 000		1,30
160	260	210 1 3109 0160 000		1,38
180	280	210 1 3109 0180 000		1,53
200	300	210 1 3109 0200 000		1,69
250	350	210 2 3109 0250 000		2,37
300	400	210 2 3109 0300 000		2,90
350	450	210 2 3109 0350 000		3,48
400	500	210 2 3109 0400 000		4,10
450	550	210 2 3109 0450 000		4,78
500	600	210 2 3109 0500 000		5,50
550	650	210 2 3109 0550 000		6,26
600	700	210 3 3109 0600 000		7,65
700	800	210 3 3109 0700 000		9,58

DOUBLE WALL INCREASER / DVISIENIS PERĖJIMAS /
DOPPELWANDIGE ERWEITERUNG / ДВУСТЕННЫЙ ПЕРЕХОДНИК



Dimensions / Matmenys / Dimension / Размеры		
Ød	Article No.	L
$\text{Ød2} - \text{Ød1} < 10$	210 1 2105 XXXX 0YY	160
$10 < \text{Ød2} - \text{Ød1} < 20$	210 1 2105 XXXX 0YY	180
$20 < \text{Ød2} - \text{Ød1} < 100$	210 1 2105 XXXX 0YY	200
$\text{Ød2} - \text{Ød1} > 100$	210 1 2105 XXXX 0YY	220

DOUBLE WALL ECCENTRIC INCREASER / DVISIENIS IŠCENTRINIS PERĖJIMAS /
DOPPELWANDIGE ERWEITERUNG EXZENTRISCH / ДВУСТЕННЫЙ ЦЕНТРОБЕЖНЫЙ ПЕРЕХОДНИК

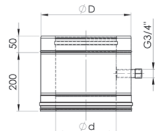


Dimensions / Matmenys / Dimension / Размеры		
Ød	Article No.	L
$\text{Ød2} - \text{Ød1} < 100$	210 1 2106 XXXX 0YY	200
$\text{Ød2} - \text{Ød1} > 100$	210 1 2106 XXXX 0YY	220



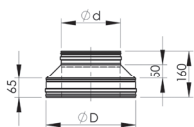
4

DOUBLE WALL TEST POINT / DVISIENIS ELEMENTAS DŪMŲ ANALIZEI /
DOPPELWANDIGES ROHR MIT MESSÖFFNUNG / ДВУСТЕННЫЙ ЭЛЕМЕНТ ДЛЯ АНАЛИЗА ГАЗОВ



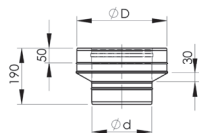
Dimensions / Matmenys / Dimension / Размеры			
DW50			
Ød	ØD	Article No.	m, kg
80	180	210 1 1113 0080 025	1,82
100	200	210 1 1113 0100 025	2,09
110	210	210 1 1113 0110 025	2,14
115	215	210 1 1113 0115 025	2,43
130	230	210 1 1113 0130 025	2,33
150	250	210 1 1113 0150 025	2,60
160	260	210 1 1113 0160 025	2,81
180	280	210 1 1113 0180 025	3,00
200	300	210 1 1113 0200 025	3,27
250	350	210 2 1113 0250 025	3,71
300	400	210 2 1113 0300 025	4,75
350	450	210 2 1113 0350 025	5,49
400	500	210 2 1113 0400 025	6,22
450	550	210 2 1113 0450 025	6,95
500	600	210 2 1113 0500 025	7,68
550	650	210 2 1113 0550 025	8,41
600	700	210 3 1113 0600 025	9,15
700	800	210 3 1113 0700 025	10,95

TOP COVER / VIRŠUTINIS ANTGALIS / ABSCHLUSSSTÜCK / ВЕРХНИЙ НАКОНЕЧНИК



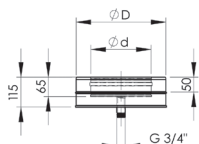
Dimensions / Matmenys / Dimension / Размеры			
DW50			
Ød	ØD	Article No.	m, kg
80	180	210 1 3101 0080 000	0,51
100	200	210 1 3101 0100 000	0,55
110	210	210 1 3101 0110 000	0,59
115	215	210 1 3101 0115 000	0,60
130	230	210 1 3101 0130 000	0,66
150	250	210 1 3101 0150 000	0,74
160	260	210 1 3101 0160 000	0,78
180	280	210 1 3101 0180 000	0,86
200	300	210 1 3101 0200 000	0,94
250	350	210 2 3101 0250 000	1,36
300	400	210 2 3101 0300 000	1,61
350	450	210 2 3101 0350 000	1,85
400	500	210 2 3101 0400 000	2,09
450	550	210 2 3101 0450 000	2,33
500	600	210 2 3101 0500 000	2,57
550	650	210 2 3101 0550 000	2,81
600	700	210 3 3101 0600 000	3,05
700	800	210 3 3101 0700 000	3,53

BOTTOM COVER / APATINIS ANTGALIS / EINSTECKENDE / НИЖНИЙ НАКОНЕЧНИК



Dimensions / Matmenys / Dimension / Размеры			
DW50			
Ød	ØD	Article No.	m, kg
80	180	210 1 3102 0080 000	1,13
100	200	210 1 3102 0100 000	1,31
110	210	210 1 3102 0110 000	1,39
115	215	210 1 3102 0115 000	1,58
130	230	210 1 3102 0130 000	1,57
150	250	210 1 3102 0150 000	1,74
160	260	210 1 3102 0160 000	1,83
180	280	210 1 3102 0180 000	2,00
200	300	210 1 3102 0200 000	2,17
250	350	210 2 3102 0250 000	2,85
300	400	210 2 3102 0300 000	3,33
350	450	210 2 3102 0350 000	3,81
400	500	210 2 3102 0400 000	4,28
450	550	210 2 3102 0450 000	4,76
500	600	210 2 3102 0500 000	5,23
550	650	210 2 3102 0550 000	5,71
600	700	210 3 3102 0600 000	6,67
700	800	210 3 3102 0700 000	7,71

DOUBLE WALL DRAIN PLUG / DVISIENIS KONDENSATO RINKTUVAS /
DOPPELWANDIGER KONDENSATABLAUF / ДВУСТЕННЫЙ СБОРНИК КОНДЕНСАТА

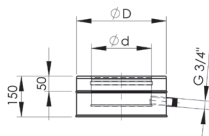


Dimensions / Matmenys / Dimension / Размеры			
DW50			
Ød	ØD	Article No.	m, kg
80	180	210 1 3104 0080 000	0,83
100	200	210 1 3104 0100 000	0,96
110	210	210 1 3104 0110 000	1,02
115	215	210 1 3104 0115 000	1,14
130	230	210 1 3104 0130 000	1,16
150	250	210 1 3104 0150 000	1,30
160	260	210 1 3104 0160 000	1,38
180	280	210 1 3104 0180 000	1,53
200	300	210 1 3104 0200 000	1,69
250	350	210 2 3104 0250 000	2,37
300	400	210 2 3104 0300 000	2,90
350	450	210 2 3104 0350 000	3,48
400	500	210 2 3104 0400 000	4,10
450	550	210 2 3104 0450 000	4,78
500	600	210 2 3104 0500 000	5,50
550	650	210 2 3104 0550 000	6,26
600	700	210 3 3104 0600 000	7,65
700	800	210 3 3104 0700 000	9,58



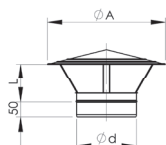
4

DOUBLE WALL DRAIN PLUG LATERAL / DVISIENIS ŠONINIS KONDENSATO RINKTUVAS /
DOPPELWANDIGER KONDENSATABLAUF WAAGERECHT / ДВУСТЕННЫЙ СБОРНИК КОНДЕНСАТА БОКОВОЙ



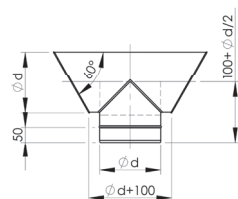
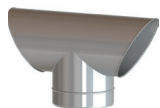
Dimensions / Matmenys / Dimension / Размеры				
DW50				
Ød	ØD	Article No.	m, kg	
80	180	210 1 3105 0080 000	0,77	
100	200	210 1 3105 0100 000	0,89	
110	210	210 1 3105 0110 000	0,96	
115	215	210 1 3105 0115 000	1,07	
130	230	210 1 3105 0130 000	1,44	
150	250	210 1 3105 0150 000	1,61	
160	260	210 1 3105 0160 000	1,70	
180	280	210 1 3105 0180 000	1,88	
200	300	210 1 3105 0200 000	2,07	
250	350	210 2 3105 0250 000	2,87	
300	400	210 2 3105 0300 000	3,48	
350	450	210 2 3105 0350 000	4,14	
400	500	210 2 3105 0400 000	4,85	
450	550	210 2 3105 0450 000	5,60	
500	600	210 2 3105 0500 000	6,40	
550	650	210 2 3105 0550 000	7,24	
600	700	210 3 3105 0600 000	8,80	
700	800	210 3 3105 0700 000	10,91	

RAIN CAP / STOGELIS / REGENHAUBE / ГРИБОК



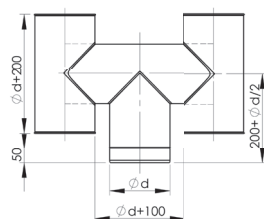
Dimensions / Matmenys / Dimension / Размеры				
Ød	Article No.	ØA	L	m, kg
80	120 1 3011 0080 000	155	50	0,26
100	120 1 3011 0100 000	195	60	0,34
110	120 1 3011 0110 000	215	70	0,39
115	110 1 3011 0115 000	225	70	0,40
120	120 1 3011 0120 000	235	70	0,43
125	110 1 3011 0125 000	245	80	0,50
130	120 1 3011 0130 000	255	80	0,48
150	120 1 3011 0150 000	295	100	0,63
160	120 1 3011 0160 000	310	100	0,69
180	120 1 3011 0180 000	350	110	0,82
200	120 1 3011 0200 000	390	120	0,97
210	110 2 3011 0210 000	410	120	1,30
230	110 2 3011 0230 000	450	150	1,49
250	110 2 3011 0250 000	490	150	1,70
260	110 2 3011 0260 000	510	160	1,80
280	110 2 3011 0280 000	545	180	2,04
300	110 2 3011 0000 000	585	200	2,40
350	110 2 3011 0350 000	680	230	3,15
400	110 2 3011 0400 000	780	250	4,00
450	110 2 3011 0450 000	875	300	4,94
500	110 2 3011 0500 000	970	330	5,98
550	110 2 3011 0550 000	1 070	350	6,60
600	110 3 3011 0600 000	1 170	400	11,13

RAIN CAP T / STOGELIS T / REGENHAUBE T / ГРИБОК Т



Dimensions / Matmenys / Dimension / Размеры		
Ød	Article No.	m, kg
80	120 1 3013 0080 000	0,58
100	120 1 3013 0100 000	0,78
110	120 1 3013 0110 000	0,90
115	110 1 3013 0115 000	1,00
120	120 1 3013 0120 000	1,03
125	110 1 3013 0125 000	1,10
130	120 1 3013 0130 000	1,16
150	120 1 3013 0150 000	1,46
160	120 1 3013 0160 000	1,62
180	120 1 3013 0180 000	1,96
200	120 1 3013 0200 000	2,33
210	110 2 3013 0210 000	2,60
230	110 2 3013 0230 000	2,96
250	110 2 3013 0250 000	3,41
260	110 2 3013 0260 000	3,60
280	110 2 3013 0280 000	4,15
300	110 2 3013 0300 000	4,69
350	110 2 3013 0350 000	6,17

RAIN CAP H / STOGELIS H / REGENHAUBE H / ГРИБОК Н

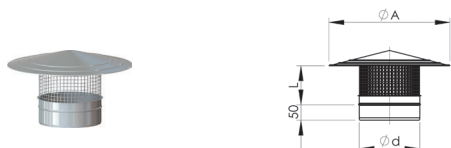


Dimensions / Matmenys / Dimension / Размеры		
Ød	Article No.	m, kg
80	120 1 3012 0080 000	1,17
100	120 1 3012 0100 000	1,56
110	120 1 3012 0110 000	1,77
115	110 1 3012 0115 000	1,90
120	120 1 3012 0120 000	1,99
125	110 1 3012 0125 000	2,10
130	120 1 3012 0130 000	2,23
150	120 1 3012 0150 000	2,73
160	120 1 3012 0160 000	3,00
180	120 1 3012 0180 000	3,57
200	120 1 3012 0200 000	4,18
210	110 2 3012 0210 000	5,30
230	110 2 3012 0230 000	6,23
250	110 2 3012 0250 000	7,10
260	110 2 3012 0260 000	7,60
280	110 2 3012 0280 000	8,51
300	110 2 3012 0300 000	9,52
350	110 2 3012 0350 000	12,28



4

SPARK CATCHER / KIBIRKŠČIŲ GAUDIKLIS /
REGENHAUBE MIT FUNKENFLUGSCHUTZ / ИСКРОЛОВИТЕЛЬ



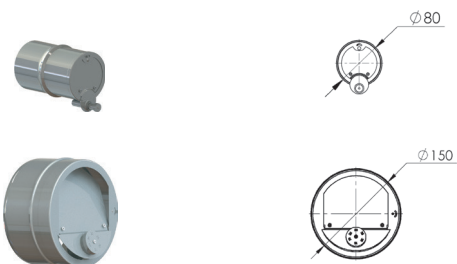
Dimensions / Matmenys / Dimension / Размеры				
Ød	Article No.	ØA	L	m, kg
80	120 1 3014 0080 000	155	50	0,25
100	120 1 3014 0100 000	195	60	0,35
110	120 1 3014 0110 000	215	70	0,41
115	110 1 3014 0115 000	225	70	0,40
120	120 1 3014 0120 000	235	70	0,46
125	110 1 3014 0125 000	245	80	0,50
130	120 1 3014 0130 000	255	80	0,52
150	120 1 3014 0150 000	295	100	0,65
160	120 1 3014 0160 000	310	100	0,72
180	120 1 3014 0180 000	350	110	0,87
200	120 1 3014 0200 000	390	120	1,04
210	110 2 3014 0210 000	410	120	1,40
230	110 2 3014 0230 000	450	150	1,57
250	110 2 3014 0250 000	490	150	1,80
260	110 2 3014 0260 000	510	160	1,90
280	110 2 3014 0280 000	545	180	2,20
300	110 2 3014 0000 000	585	200	2,49
350	110 2 3014 0350 000	680	230	3,28
400	110 2 3014 0400 000	780	250	4,13
450	110 2 3014 0450 000	875	300	5,08
500	110 2 3014 0500 000	970	330	6,39
550	110 2 3014 0550 000	1 070	350	7,26
600	110 3 3014 0600 000	1 170	400	11,15

SPARK CATCHER-DEFLECTOR / KIBIRKŠČIŲ GAUDIKLIS-DEFLEKTORIUS /
FUNKENFLUGSCHUTZ - DEFLEKTOR / ИСКРОЛОВИТЕЛЬ-ДЕФЛЕКТОР



Dimensions / Matmenys / Dimension / Размеры				
Ød	Article No.	ØA	L	m, kg
80	120 1 3015 0080 000	140	50	0,78
100	120 1 3015 0100 000	170	60	0,84
110	120 1 3015 0110 000	190	70	0,87
115	110 1 3015 0115 000	200	70	0,90
120	120 1 3015 0120 000	210	70	0,93
125	110 1 3015 0125 000	220	80	1,00
130	120 1 3015 0130 000	230	80	0,99
150	120 1 3015 0150 000	260	100	1,23
160	120 1 3015 0160 000	280	100	1,33
180	120 1 3015 0180 000	310	110	1,55
200	120 1 3015 0200 000	350	120	1,81
210	110 2 3015 0210 000	370	120	2,10
230	110 2 3015 0230 000	400	150	2,31
250	110 2 3015 0250 000	430	150	2,52
260	110 2 3015 0260 000	450	160	2,70
280	110 2 3015 0280 000	480	180	3,10
300	110 2 3015 0000 000	520	200	3,55
350	110 2 3015 0350 000	600	230	4,70
400	110 2 3015 0400 000	700	250	5,54
450	110 2 3015 0450 000	800	300	7,09
500	110 2 3015 0500 000	880	330	8,38
550	110 2 3015 0550 000	950	350	9,56
600	110 3 3015 0600 000	1 050	400	11,55

DRAUGHT REGULATOR / TRAUKOS REGULIATORIUS / ZUGREGLER / РЕГУЛЯТОР ТЯГИ



Dimensions / Matmenys / Dimension / Размеры		
Ød	Article No.	m, kg
80	110 1 3008 0080 000	0,30
150	110 1 3008 0150 000	0,42

- Balanced hinged flap in a flue opening to allow airflow into the chimney to control draught at the boiler outlet.
- Elementas, skirtas papildomam oro srautui tiekti į dūmtraukį, siekiant sureguliuoti trauką katilo dūmų atvamzdyje.
- Element zur Leitung der zusätzlichen Luft in den Ofenrohr, für Steuerung des Zugs am Ofenausgang.
- Элемент для дополнительной подачи воздуха в дымоход с целью регулировать тягу в нём.

LOCKING BAND / SUJUNGIAMOJI APKABA / AUSSENKLEMMBAND / ХОМУТ СОЕДИНИТЕЛЬНЫЙ



Dimensions / Matmenys / Dimension / Размеры		
Ød	Article No.	m, kg
130	900 1 4111 0130 000	0,16
150	900 1 4111 0150 000	0,18
160	900 1 4111 0160 000	0,19
180	900 1 4111 0180 000	0,21
200	900 1 4111 0200 000	0,23
210	900 1 4111 0210 000	0,24
215	900 1 4111 0215 000	0,24
230	900 1 4111 0230 000	0,26
250	900 1 4111 0250 000	0,28
280	900 1 4111 0280 000	0,31
300	900 1 4111 0300 000	0,32
350	900 1 4111 0350 000	0,37
400	900 1 4111 0400 000	0,42
450	900 1 4111 0450 000	0,47
500	900 1 4111 0500 000	0,51
550	900 1 4111 0550 000	0,56
600	900 1 4111 0600 000	0,61
650	900 1 4111 0650 000	0,66
700	900 1 4111 0700 000	0,70
750	900 1 4111 0750 000	0,75
800	900 1 4111 0800 000	0,80

REINFORCED LOCKING BAND / SUSTIPRINTA SUJUNGIAMOJI APKABA / VERSTÄRKTE AUSSENKLEMMBAND / ХОМУТ СОЕДИНИТЕЛЬНЫЙ УКРЕПЛЕННЫЙ

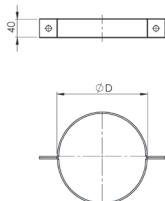


Dimensions / Matmenys / Dimension / Размеры		
Ød	Article No.	m, kg
130	900 1 4115 0130 000	0,23
150	900 1 4115 0150 000	0,25
160	900 1 4115 0160 000	0,26
180	900 1 4115 0180 000	0,29
200	900 1 4115 0200 000	0,31
210	900 1 4115 0210 000	0,32
215	900 1 4115 0215 000	0,33
230	900 1 4115 0230 000	0,35
250	900 1 4115 0250 000	0,37
280	900 1 4115 0280 000	0,41
300	900 1 4115 0300 000	0,43



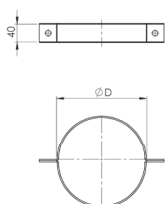
4

BAND FROM TWO PARTS / DVIĞUBA APKABA /
BAND AUS ZWEI STÜCKEN / ХОМУТ ИЗ ДВУХ ЧАСТЕЙ



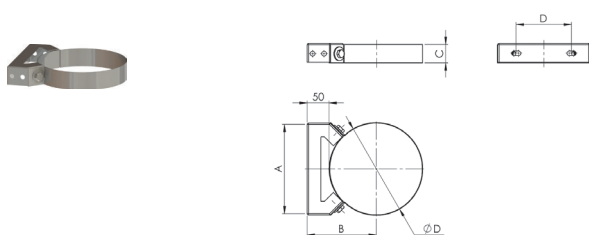
Dimensions / Matmenys / Dimension / Размеры		
Ød	Article No.	m, kg
130	900 4 4113 0130 000	0,23
150	900 4 4113 0150 000	0,25
160	900 4 4113 0160 000	0,26
180	900 4 4113 0180 000	0,28
200	900 4 4113 0200 000	0,30
210	900 4 4113 0210 000	0,31
215	900 4 4113 0215 000	0,32
230	900 4 4113 0230 000	0,33
250	900 4 4113 0250 000	0,35
260	900 4 4113 0260 000	0,36
280	900 4 4113 0280 000	0,38
300	900 4 4113 0300 000	0,40
350	900 4 4113 0350 000	0,45
400	900 5 4113 0400 000	0,50
450	900 5 4113 0450 000	0,55
500	900 5 4113 0500 000	0,60
550	900 5 4113 0550 000	0,65
600	900 5 4113 0600 000	0,70
650	900 5 4113 0650 000	0,75
700	900 5 4113 0700 000	0,80
800	900 5 4113 0800 000	0,90

GUY WIRE BAND / TRIGUBA APKABA /
ABSPANNSCHELLE / ТРОЙНОЙ ХОМУТ



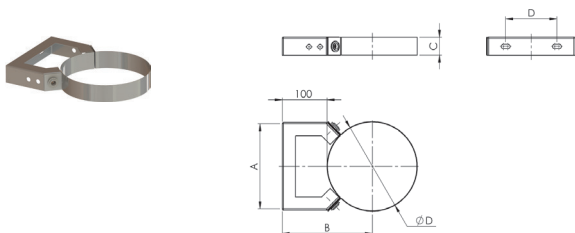
Dimensions / Matmenys / Dimension / Размеры		
Ød	Article No.	m, kg
130	900 4 4112 0130 000	0,28
150	900 4 4112 0150 000	0,30
160	900 4 4112 0160 000	0,31
180	900 4 4112 0180 000	0,33
200	900 4 4112 0200 000	0,35
210	900 4 4112 0210 000	0,36
230	900 4 4112 0230 000	0,38
250	900 4 4112 0250 000	0,40
260	900 4 4112 0260 000	0,41
280	900 4 4112 0280 000	0,43
300	900 4 4112 0300 000	0,45
350	900 4 4112 0350 000	0,50
400	900 5 4112 0400 000	0,55
450	900 5 4112 0450 000	0,60
500	900 5 4112 0500 000	0,65
550	900 5 4112 0550 000	0,70
600	900 5 4112 0600 000	0,75
650	900 5 4112 0650 000	0,80
700	900 5 4112 0700 000	0,85
800	900 5 4112 0800 000	0,95

WALL BRACKET, L-50 mm / KRONŠTEINAS, L-50 mm /
WANDBEFESTIGUNG, L-50 mm / КРОНШТЕЙН С ХОМУТОМ, L-50 мм



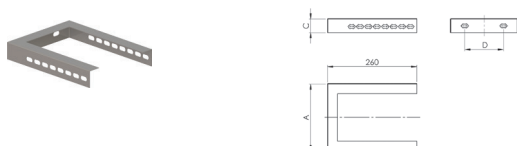
Dimensions / Matmenys / Dimension / Размеры						
Ød	Article No.	A	B	C	D	m, kg
130	900 5 4123 0130 000	148	115	40	66	0,50
150	900 5 4123 0150 000	163	125	40	81	0,50
160	900 5 4123 0160 000	170	130	40	88	0,50
180	900 5 4123 0180 000	184	140	40	102	0,50
200	900 5 4123 0200 000	198	150	40	116	0,60
210	900 5 4123 0210 000	205	155	40	123	0,60
230	900 5 4123 0230 000	219	165	40	137	0,60
250	900 5 4123 0250 000	233	175	40	151	0,60
260	900 5 4123 0260 000	240	180	40	158	0,70
280	900 5 4123 0280 000	255	190	40	173	0,70
300	900 5 4123 0300 000	269	200	40	187	0,70
350	900 5 4123 0350 000	304	225	50	222	1,00
400	900 5 4123 0400 000	339	250	50	257	1,00
450	900 5 4123 0450 000	375	275	50	293	1,20
500	900 6 4123 0500 000	410	300	50	328	1,60
550	900 6 4123 0550 000	445	325	50	363	1,70
600	900 6 4123 0600 000	481	350	50	399	1,80
650	900 6 4123 0650 000	516	375	50	436	2,35
700	900 6 4123 0700 000	552	400	50	472	2,5
800	900 6 4123 0800 000	622	450	50	542	2,8

WALL BRACKET, L-100 mm / KRONŠTEINAS, L-100 mm /
WANDBEFESTIGUNG, L-100 mm / КРОНШТЕЙН С ХОМУТОМ, L-100 мм



Dimensions / Matmenys / Dimension / Размеры						
Ød	Article No.	A	B	C	D	m, kg
130	900 5 4123 0130 100	148	165	40	66	0,60
150	900 5 4123 0150 100	163	175	40	81	0,60
160	900 5 4123 0160 100	170	180	40	88	0,60
180	900 5 4123 0180 100	184	190	40	102	0,60
200	900 5 4123 0200 100	198	200	40	116	0,70
210	900 5 4123 0210 100	205	205	40	123	0,70
230	900 5 4123 0230 100	219	215	40	137	0,70
250	900 5 4123 0250 100	233	225	40	151	0,70
260	900 5 4123 0260 100	240	230	40	158	0,80
280	900 5 4123 0280 100	255	240	40	173	0,80
300	900 5 4123 0300 100	269	250	40	187	0,80

WALL BRACKET ELONGATION / KRONŠTEINO PRAILGINIMAS /
VERLÄNGERUNG FÜR WANDBEFESTIGUNG / УДЛИНЕНИЕ КРОНШТЕЙНА

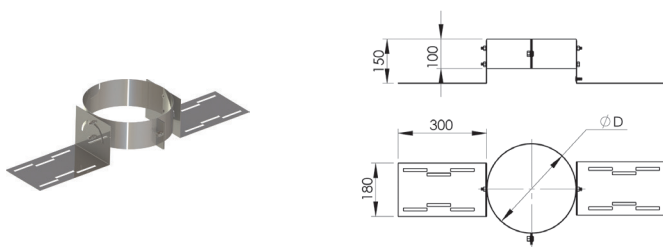


Dimensions / Matmenys / Dimension / Размеры						
Ød	Article No.	A	C	D	m, kg	
130	900 5 4124 0130 000	148	40	66	0,50	
150	900 5 4124 0150 000	163	40	81	0,50	
160	900 5 4124 0160 000	170	40	88	0,50	
180	900 5 4124 0180 000	184	40	102	0,60	
200	900 5 4124 0200 000	198	40	116	0,60	
210	900 5 4124 0210 000	205	40	123	0,60	
230	900 5 4124 0230 000	219	40	137	0,60	
250	900 5 4124 0250 000	233	40	151	0,70	
260	900 5 4124 0260 000	240	40	158	0,70	
280	900 5 4124 0280 000	255	40	173	0,70	
300	900 5 4124 0300 000	269	40	187	0,70	



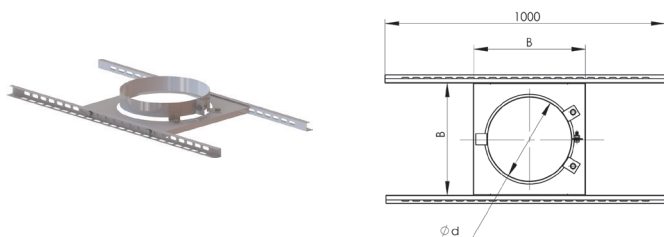
4

RAFTER SUPPORT / PALĖPINIS KRONŠTEINAS /
SPARRENHALTER / КРОНШТЕЙН ДЛЯ ЧЕРДАКА



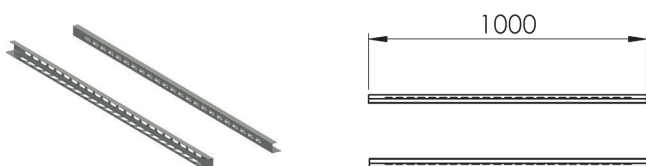
Dimensions / Matmenys / Dimension / Размеры		
Ød	Article No.	m, kg
130	900 5 4126 0130 000	0,70
150	900 5 4126 0150 000	0,70
160	900 5 4126 0160 000	0,71
180	900 5 4126 0180 000	0,76
200	900 5 4126 0200 000	0,80
210	900 5 4126 0210 000	0,80
230	900 5 4126 0230 000	0,87
250	900 5 4126 0250 000	0,91
260	900 5 4126 0260 000	0,90
280	900 5 4126 0280 000	0,98
300	900 5 4126 0300 000	1,03
350	900 5 4126 0350 000	1,14
400	900 5 4126 0400 000	1,25
450	900 5 4126 0450 000	1,37
500	900 5 4126 0500 000	1,48
550	900 5 4126 0550 000	1,59
600	900 5 4126 0600 000	1,71

LEVEL SUPPORT / LUBINIS KRONŠTEINAS /
DEKENHALTER / КРОНШТЕЙН ДЛЯ ПЕРЕКРЫТИЯ



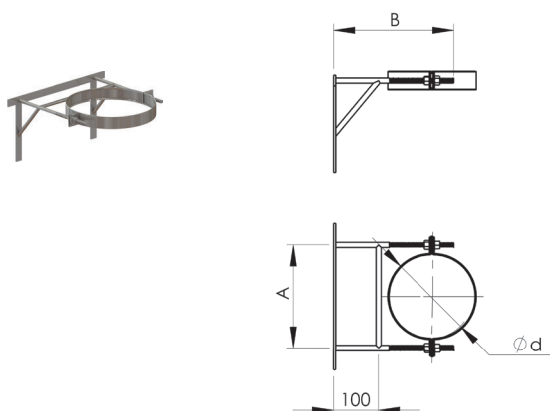
Dimensions / Matmenys / Dimension / Размеры			
Ød	Article No.	B	m, kg
130	900 5 4127 0130 000	230	3,30
150	900 5 4127 0150 000	250	3,50
160	900 5 4127 0160 000	260	3,55
180	900 5 4127 0180 000	280	3,75
200	900 5 4127 0200 000	300	3,96
210	900 5 4127 0210 000	310	4,10
230	900 5 4127 0230 000	330	4,29
250	900 5 4127 0250 000	350	4,52
260	900 5 4127 0260 000	360	4,60
280	900 5 4127 0280 000	380	4,89
300	900 5 4127 0300 000	400	5,15
350	900 5 4127 0350 000	450	5,83
400	900 5 4127 0400 000	500	6,57
450	900 5 4127 0450 000	550	7,38
500	900 6 4127 0500 000	600	8,24
550	900 6 4127 0550 000	650	9,16
600	900 6 4127 0600 000	700	10,14
650	900 6 4127 0650 000	750	11,12
700	900 6 4127 0700 000	800	12,07
800	900 6 4127 0800 000	900	14,15

U-PROFILE BAR / KAMPUOTIS / U-PROFIL STAB / П-ОБРАЗНЫЙ ПРОФИЛЬ



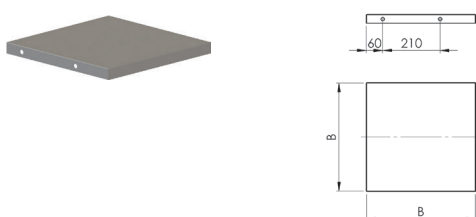
Dimensions / Matmenys / Dimension / Размеры	
Article No.	m, kg
900 5 4121 0000 000	1,44

METAL WALL BRACKET WITH BAND / METALINIS KRONŠTEINAS SU APKABA /
WANDHALTER MIT ABSPANNSCHELLE / МЕТАЛЛИЧЕСКИЙ КРОНШТЕЙН С ХОМУТОМ



Dimensions / Matmenys / Dimension / Размеры				
Ød	Article No.	A	B	m, kg
130	900 0 4141 0130 000	180	240	1,40
150	900 0 4141 0150 000	200	250	1,60
160	900 0 4141 0160 000	210	255	1,60
180	900 0 4141 0180 000	230	265	1,80
200	900 0 4141 0200 000	250	275	1,80
210	900 0 4141 0210 000	260	280	1,90
230	900 0 4141 0230 000	280	290	2,10
250	900 0 4141 0250 000	300	300	2,10
260	900 0 4141 0260 000	310	305	2,20
280	900 0 4141 0280 000	330	315	2,30
300	900 0 4141 0300 000	350	325	2,40
350	900 0 4141 0350 000	400	350	2,70
400	900 0 4141 0400 000	450	375	2,90
450	900 0 4141 0450 000	500	400	3,20
500	900 0 4141 0500 000	550	425	3,50
550	900 0 4141 0550 000	600	450	3,70
600	900 0 4141 0600 000	650	475	4,00

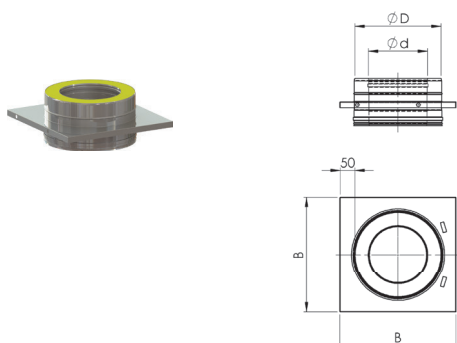
SUPPORT / AIKŠTELĖ /
STÜTZPLATTE / ПЛОЩАДКА



Dimensions / Matmenys / Dimension / Размеры				
Ød	Article No.	B	H	m, kg
130	900 5 4131 0130 000	230	230	0,78
150	900 5 4131 0150 000	250	250	0,92
160	900 5 4131 0160 000	260	260	1,02
180	900 5 4131 0180 000	280	280	1,15
200	900 5 4131 0200 000	300	300	1,37
210	900 5 4131 0210 000	310	310	1,45
230	900 5 4131 0230 000	330	330	1,61
250	900 5 4131 0250 000	350	350	1,78
260	900 5 4131 0260 000	360	360	1,84
280	900 5 4131 0280 000	380	380	2,05
300	900 5 4131 0300 000	400	400	2,24
350	900 6 4131 0350 000	450	450	4,82
400	900 6 4131 0400 000	500	500	5,85
450	900 7 4131 0450 000	550	550	9,89
500	900 7 4131 0500 000	600	600	11,61
550	900 7 4131 0550 000	650	650	13,47
600	900 7 4131 0600 000	700	700	15,47
650	900 7 4131 0650 000	750	750	17,77
700	900 7 4131 0700 000	800	800	20,08
800	900 7 4131 0800 000	900	900	25,17

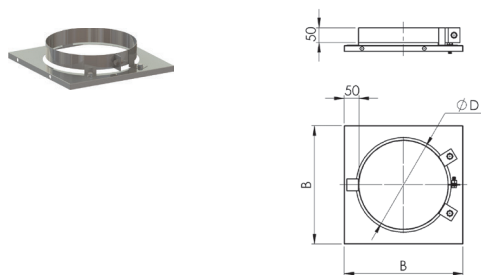


SUSPENDED WALL SUPPORT / PAKABINAMA AIKŠTELĖ /
ZWISCHENSTÜTZE / ПЛОЩАДКА ПОДВЕСНАЯ



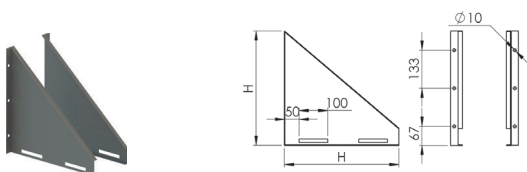
Dimensions / Matmenys / Dimension / Размеры					
DW25					
Ød	ØD	Article No.	B	H	m, kg
80	180	210 1 4135 0080 000	280	280	1,08
100	200	210 1 4135 0100 000	300	300	1,22
110	210	210 1 4135 0110 000	310	310	1,30
115	215	210 1 4135 0115 000	315	315	1,46
130	230	210 1 4135 0130 000	330	330	1,71
150	250	210 1 4135 0150 000	350	350	1,85
160	260	210 1 4135 0160 000	360	360	1,99
180	280	210 1 4135 0180 000	380	380	2,19
200	300	210 1 4135 0200 000	400	400	3,20
250	350	210 2 4135 0250 000	450	450	6,24
300	400	210 2 4135 0300 000	500	500	7,77
350	450	210 2 4135 0350 000	550	550	12,02
400	500	210 2 4135 0400 000	600	600	13,94
450	550	210 2 4135 0450 000	650	650	16,00
500	600	210 2 4135 0500 000	700	700	18,20
550	650	210 2 4135 0550 000	750	750	20,54
600	700	210 3 4135 0600 000	800	800	22,80
700	800	210 3 4135 0700 000	850	850	26,30

WALL SUPPORT WITH HOLE / AIKŠTELĖ SU KIAURYME /
WANDHALTER MIT BAND / ПЛОЩАДКА С ОТВЕРСТИЕМ



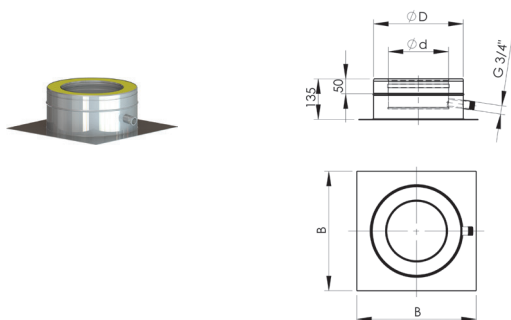
Dimensions / Matmenys / Dimension / Размеры				
Ød	Article No.	B	H	m, kg
130	900 5 4133 0130 000	230	230	1,08
150	900 5 4133 0150 000	250	250	1,22
160	900 5 4133 0160 000	260	260	1,3
180	900 5 4133 0180 000	280	280	1,46
200	900 5 4133 0200 000	300	300	1,64
210	900 5 4133 0210 000	310	310	1,75
230	900 5 4133 0230 000	330	330	1,99
250	900 5 4133 0250 000	350	350	2,19
260	900 5 4133 0260 000	360	360	2,34
280	900 5 4133 0280 000	380	380	2,51
300	900 5 4133 0300 000	400	400	2,73
350	900 6 4133 0350 000	450	450	5,39
400	900 6 4133 0400 000	500	500	6,49
450	900 7 4133 0450 000	550	550	10,61
500	900 7 4133 0500 000	600	600	12,4
550	900 7 4133 0550 000	650	650	14,34
600	900 7 4133 0600 000	700	700	16,42
650	900 7 4133 0650 000	750	750	18,53
700	900 7 4133 0700 000	800	800	20,65
800	900 7 4133 0800 000	900	900	24,68

CONSOLE / KONSOLĚ / KONSOLE / КОНСОЛЬ



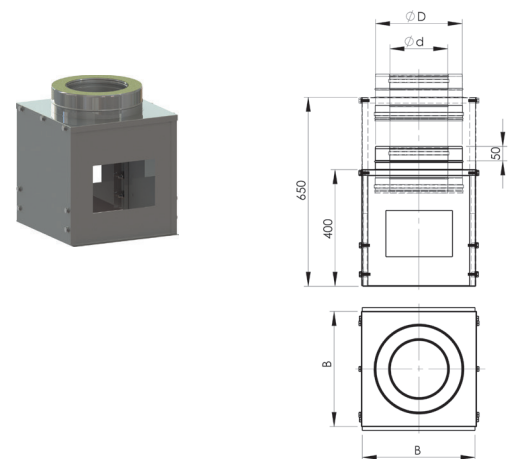
Dimensions / Matmenys / Dimension / Размеры			
DW50			
ØD	Article No.	B	m, kg
130	900 5 4130 0130 000	230	1,12
150	900 5 4130 0150 000	250	1,28
160	900 5 4130 0160 000	260	1,36
180	900 5 4130 0180 000	280	1,54
200	900 5 4130 0200 000	300	1,66
210	900 5 4130 0210 000	310	1,75
230	900 5 4130 0230 000	330	1,95
250	900 5 4130 0250 000	350	2,16
260	900 5 4130 0260 000	360	2,26
280	900 5 4130 0280 000	380	2,49
300	900 5 4130 0300 000	400	2,73
350	900 6 4130 0350 000	450	3,34
400	900 6 4130 0400 000	500	4,01
450	900 7 4130 0450 000	550	4,75
500	900 7 4130 0500 000	600	5,55
550	900 7 4130 0550 000	650	6,41
600	900 7 4130 0600 000	700	7,33
700	900 7 4130 0700 000	800	8,25
800	900 7 4130 0800 000	900	9,17

BASE PLATE / PAGRINDO PLOKŠTĖ / FUNDAMENTPLATTE / ОПОРНАЯ ПЛАСТИНА



Dimensions / Matmenys / Dimension / Размеры				
DW50				
Ød	ØD	Article No.	B	m, kg
80	180	210 1 4136 0080 000	280	1,20
100	200	210 1 4136 0100 000	300	1,30
110	210	210 1 4136 0110 000	310	1,40
115	215	210 1 4136 0115 000	315	1,45
130	230	210 1 4136 0130 000	330	1,50
150	250	210 1 4136 0150 000	350	1,70
160	260	210 1 4136 0160 000	360	1,80
180	280	210 1 4136 0180 000	380	2,00
200	300	210 1 4136 0200 000	400	2,10
250	350	210 2 4136 0250 000	450	3,20
300	400	210 2 4136 0300 000	500	3,90
350	450	210 2 4136 0350 000	550	4,40
400	500	210 2 4136 0400 000	600	5,30
450	550	210 2 4136 0450 000	650	6,10
500	600	210 2 4136 0500 000	700	7,00
550	650	210 2 4136 0500 000	750	8,00
600	700	210 2 4136 0500 000	800	9,10
700	800	210 2 4136 0500 000	850	11,60

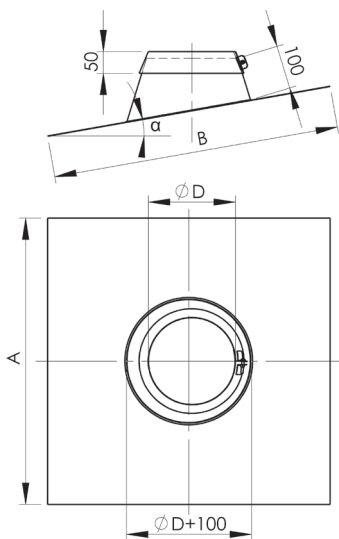
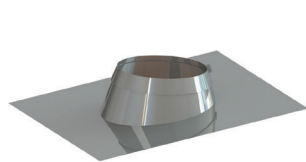
ADJUSTABLE FLOOR SUPPORT / PASTATOMA AIKŠTELĖ / TELESKOPSTÜTZE / ПЛОЩАДКА НАПОЛЬНАЯ



Dimensions / Matmenys / Dimension / Размеры				
DW50				
Ød	ØD	Article No.	B	m, kg
80	180	210 1 4132 0080 000	280	7,70
100	200	210 1 4132 0100 000	300	8,30
110	210	210 1 4132 0110 000	310	8,60
115	215	210 1 4132 0115 000	315	8,60
130	230	210 1 4132 0130 000	330	9,30
150	250	210 1 4132 0150 000	350	9,90
160	260	210 1 4132 0160 000	360	10,40
180	280	210 1 4132 0180 000	380	10,90
200	300	210 1 4132 0200 000	400	11,50
250	350	210 2 4132 0250 000	450	13,30
300	400	210 2 4132 0300 000	500	19,80
350	450	210 2 4132 0350 000	550	22,20
400	500	210 2 4132 0400 000	600	30,50
450	550	210 2 4132 0450 000	650	33,70
500	600	210 2 4132 0500 000	700	37,00
550	650	210 2 4132 0550 000	750	40,40
600	700	210 2 4132 0600 000	800	43,90
700	800	210 2 4132 0700 000	850	49,30



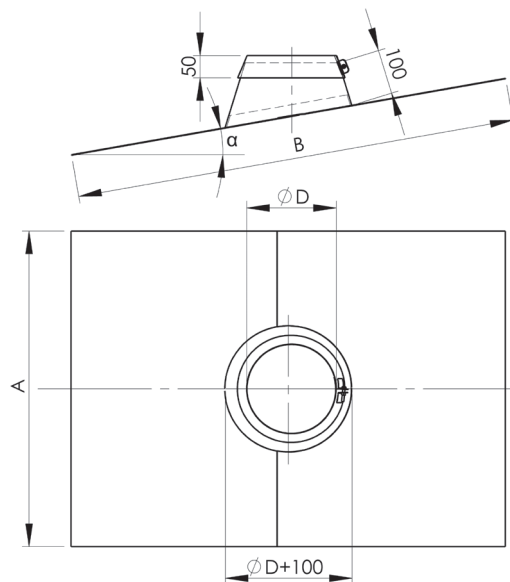
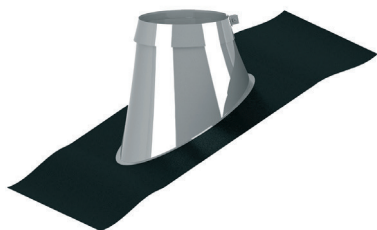
ROOF FLASHING KIT / STOGO SANDARINAMOJĖ DETALĖ /
DACHDURCHFÜHRUNG FÜR FLACHDACH / ДЕТАЛЬ ДЛЯ УПЛОТНЕНИЯ КРЫШИ



Dimensions / Matmenys / Dimension / Размеры								
ØD	Article No.	α°	0°–5°		6°–15°		16°–25°	
			AxB	m, kg	AxB	m, kg	AxB	m, kg
130	900 1 4101 0130 XXX		590x590	2,16	590x590	2,29	590x590	2,51
150	900 1 4101 0150 XXX		610x610	2,26	610x610	2,38	610x610	2,61
160	900 1 4101 0160 XXX		620x620	2,31	620x620	2,43	620x620	2,66
180	900 1 4101 0180 XXX		640x640	2,41	640x640	2,53	640x640	2,76
200	900 1 4101 0200 XXX		660x660	2,57	660x660	2,74	660x660	2,79
210	900 1 4101 0210 XXX		670x670	3,10	670x670	3,50	670x670	3,40
230	900 1 4101 0230 XXX		690x690	3,44	690x690	3,67	690x690	3,73
250	900 1 4101 0250 XXX		710x710	3,67	710x710	3,91	710x710	3,98
260	900 1 4101 0260 XXX		720x720	3,80	720x720	4,00	720x720	4,20
280	900 1 4101 0280 XXX		740x740	4,02	740x740	4,30	740x740	4,74
300	900 1 4101 0300 XXX		760x760	4,28	760x760	4,59	760x760	5,03
350	900 1 4101 0350 XXX		810x810	4,95	810x810	5,31	810x810	5,40
400	900 1 4101 0400 XXX		860x860	5,63	860x860	6,11	860x860	6,43
450	900 1 4101 0450 XXX		910x910	6,39	910x910	6,71	910x910	7,08
500	900 1 4101 0500 XXX		960x960	7,18	960x960	7,28	960x960	7,83
550	900 1 4101 0550 XXX		1 010x1 010	8,01	1 010x1 010	8,20	1 010x1 010	8,61
600	900 1 4101 0600 XXX		1 060x1 060	8,09	1 060x1 060	9,33	1 060x1 060	9,69
			XXX - 000		XXX - 010		XXX - 020	

Dimensions / Matmenys / Dimension / Размеры								
ØD	Article No.	α°	26°–35°		36°–45°		46°–50°	
			AxB	m, kg	AxB	m, kg	AxB	m, kg
130	900 1 4101 0130 XXX		730x590	2,88	730x590	3,18	730x590	3,22
150	900 1 4101 0150 XXX		760x610	3,00	760x610	3,31	760x610	3,34
160	900 1 4101 0160 XXX		780x620	3,07	780x620	3,37	780x620	3,41
180	900 1 4101 0180 XXX		800x640	3,20	800x640	3,51	800x640	3,54
200	900 1 4101 0200 XXX		830x660	3,59	830x660	3,65	830x660	3,83
210	900 1 4101 0210 XXX		850x670	4,30	850x670	4,80	850x670	5,00
230	900 1 4101 0230 XXX		870x690	4,72	870x690	5,18	870x690	5,31
250	900 1 4101 0250 XXX		900x710	5,09	900x710	5,56	900x710	5,57
260	900 1 4101 0260 XXX		920x720	5,30	920x720	5,80	920x720	5,80
280	900 1 4101 0280 XXX		940x740	5,60	940x740	6,08	940x740	6,19
300	900 1 4101 0300 XXX		970x760	5,95	970x760	6,52	970x760	6,63
350	900 1 4101 0350 XXX		1 040x810	6,99	1 040x810	7,69	1 040x810	7,80
400	900 1 4101 0400 XXX		1 110x860	7,98	1 110x860	8,44	1 110x860	9,02
450	900 1 4101 0450 XXX		1 180x910	8,78	1 180x910	9,29	1 180x910	9,93
500	900 1 4101 0500 XXX		1 250x960	9,69	1 250x960	10,23	1 250x960	10,91
550	900 1 4101 0550 XXX		1 320x1 010	10,67	1 320x1 010	11,24	1 320x1 010	11,96
600	900 1 4101 0600 XXX		1 390x1 060	11,70	1 390x1 060	12,31	1 390x1 060	13,07
			XXX - 030		XXX - 040		XXX - 045	

FLEXIBLE ROOF FLASHING KIT / LANKŠČIOJI STOGO SANDARINAMOJI DETALĖ /
DACHDURCHFÜHRUNG FÜR FLIESEDACH / ГИБКАЯ ДЕТАЛЬ ДЛЯ УПЛОТНЕНИЯ КРЫШИ



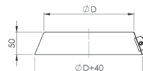
Dimensions / Matmenys / Dimension / Размеры							
ØD	Article No.	0°-5°		6°-15°		16°-25°	
		AxB	m, kg	AxB	m, kg	AxB	m, kg
130	990 0 4101 0130 XXX	710x1 060	3,88	710x1 060	3,95	710x1 060	4,04
150	990 0 4101 0150 XXX	710x1 060	3,95	710x1 060	4,05	710x1 060	4,15
160	990 0 4101 0160 XXX	710x1 060	3,95	710x1 060	4,11	710x1 060	4,22
180	990 0 4101 0180 XXX	710x1 060	4,45	710x1 060	4,60	710x1 060	4,87
200	990 0 4101 0200 XXX	710x1 060	4,58	710x1 060	4,78	710x1 060	4,85
210	990 0 4101 0210 XXX	710x1 060	4,70	710x1 060	4,90	710x1 060	5,00
230	990 0 4101 0230 XXX	710x1 060	4,83	710x1 060	5,06	710x1 060	5,11
250	990 0 4101 0250 XXX	710x1 060	4,98	710x1 060	5,22	710x1 060	5,29
260	990 0 4101 0260 XXX	710x1 060	5,10	710x1 060	5,30	710x1 060	5,50
280	990 0 4101 0280 XXX	710x1 060	5,24	710x1 060	5,52	710x1 060	5,95
300	990 0 4101 0300 XXX	710x1 060	5,41	710x1 060	5,73	710x1 060	6,17
			XXX - 000	XXX - 010	XXX - 020		

Dimensions / Matmenys / Dimension / Размеры							
ØD	Article No.	26°-35°		36°-45°		46°-50°	
		AxB	m, kg	AxB	m, kg	AxB	m, kg
130	990 0 4101 0130 XXX	710x1 060	4,14	710x1 060	4,28	710x1 060	4,37
150	990 0 4101 0150 XXX	710x1 060	4,28	710x1 060	4,44	710x1 060	4,54
160	990 0 4101 0160 XXX	710x1 060	4,35	710x1 060	4,52	710x1 060	4,63
180	990 0 4101 0180 XXX	710x1 060	5,11	710x1 060	5,27	710x1 060	5,31
200	990 0 4101 0200 XXX	710x1 060	5,26	710x1 060	5,34	710x1 060	5,55
210	990 0 4101 0210 XXX	710x1 060	5,40	710x1 060	5,80	710x1 060	6,00
230	990 0 4101 0230 XXX	710x1 060	5,50	710x1 060	5,96	710x1 060	6,10
250	990 0 4101 0250 XXX	710x1 060	5,75	710x1 060	6,22	710x1 060	6,24
260	990 0 4101 0260 XXX	710x1 060	5,90	710x1 060	6,30	710x1 060	6,40
280	990 0 4101 0280 XXX	710x1 060	6,10	710x1 060	6,58	710x1 060	6,69
300	990 0 4101 0300 XXX	710x1 060	6,32	710x1 060	6,89	710x1 060	7,00
			XXX - 030	XXX - 040	XXX - 045		



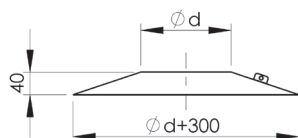
4

STORM COLLAR / KŪGINIS ŽIEDAS /
STURMKRAGEN / КОНУСНОЕ КОЛЬЦО



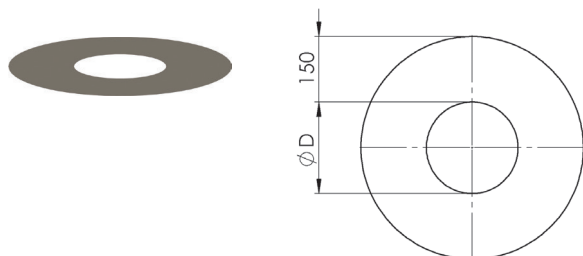
Dimensions / Matmenys / Dimension / Размеры		
Ød	Article No.	m, kg
130	900 1 4105 0130 000	0,11
150	900 1 4105 0150 000	0,12
160	900 1 4105 0160 000	0,13
180	900 1 4105 0180 000	0,14
200	900 1 4105 0200 000	0,16
210	900 1 4105 0210 000	0,17
230	900 1 4105 0230 000	0,18
250	900 1 4105 0250 000	0,19
260	900 1 4105 0260 000	0,20
280	900 1 4105 0280 000	0,21
300	900 1 4105 0300 000	0,23
350	900 1 4105 0350 000	0,26
400	900 1 4105 0400 000	0,29
450	900 1 4105 0450 000	0,33
500	900 1 4105 0500 000	0,36
550	900 1 4105 0550 000	0,39
600	900 1 4105 0600 000	0,43
650	900 1 4105 0650 000	0,47
700	900 1 4105 0700 000	0,51
800	900 1 4105 0800 000	0,59

DECORATIVE CONIC RING / DEKORATYVINIS KŪGINIS ŽIEDAS /
WANDROSETTE / ДЕКОРАТИВНОЕ КОНУСНОЕ КОЛЬЦО



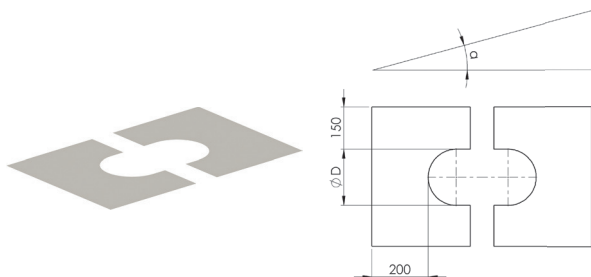
Dimensions / Matmenys / Dimension / Размеры		
Ød	Article No.	m, kg
130	900 1 4105 1343 050	0,08
150	900 1 4105 1545 050	0,20
160	900 1 4105 1646 050	0,20
180	900 1 4105 1848 050	0,20
200	900 1 4105 2050 050	0,20
210	900 1 4105 2151 050	0,20
230	900 1 4105 2353 050	0,17
250	900 1 4105 2555 050	0,30
260	900 1 4105 2656 050	0,30
280	900 1 4105 2858 050	0,30
300	900 1 4105 3060 050	0,30
350	900 1 4105 3565 050	0,40
400	900 2 4105 4070 050	0,50
450	900 2 4105 4575 050	0,50
500	900 2 4105 5080 050	0,60
550	900 2 4105 5585 050	0,60
600	900 2 4105 6090 050	0,70
650	900 2 4105 6595 050	0,72

DECORATIVE RING / DEKORATYVINIS ŽIEDAS /
DEKORATIVE DICHTPLATTE / ДЕКОРАТИВНОЕ КОЛЬЦО



Dimensions / Matmenys / Dimension / Размеры		
Ød	Article No.	m, kg
130	900 1 4103 1353 000	0,99
150	900 1 4103 1555 000	1,05
160	900 1 4103 1656 000	1,10
180	900 1 4103 1858 000	1,10
200	900 1 4103 2060 000	1,20
210	900 1 4103 2161 000	1,20
230	900 1 4103 2363 000	1,30
250	900 1 4103 2565 000	1,40
260	900 1 4103 2666 000	1,40
280	900 1 4103 2868 000	1,40
300	900 1 4103 3070 000	1,50
350	900 1 4103 3575 000	1,70
400	900 1 4103 4080 000	1,80
450	900 1 4103 4585 000	2,00
500	900 1 4103 5090 000	2,10
550	900 1 4103 5595 000	2,30

DECORATIVE SEALING PLATE / DEKORATYVINĖ SANDARINAMOJI PLOKŠTĖ /
BLENDBLECHE / ДЕКОРАТИВНАЯ ПЛАСТИНА УПЛОТНЕНИЯ



Dimensions / Matmenys / Dimension / Размеры									
Ød	Article No.	α, °	m, kg	Article No.	α, °	m, kg	Article No.	α, °	m, kg
130	900 1 4104 0130 025	0°-25°	1,60	900 1 4104 0130 040	26°-40°	1,70	900 1 4104 0130 045	41°-45°	1,70
150	900 1 4104 0150 025		1,70	900 1 4104 0150 040		1,80	900 1 4104 0150 045		1,80
160	900 1 4104 0160 025		1,70	900 1 4104 0160 040		1,80	900 1 4104 0160 045		1,90
180	900 1 4104 0180 025		1,80	900 1 4104 0180 040		1,90	900 1 4104 0180 045		2,00
200	900 1 4104 0200 025		1,90	900 1 4104 0200 040		2,00	900 1 4104 0200 045		2,10
210	900 1 4104 0210 025		2,00	900 1 4104 0210 040		2,10	900 1 4104 0210 045		2,20
230	900 1 4104 0230 025		2,10	900 1 4104 0230 040		2,20	900 1 4104 0230 045		2,30
250	900 1 4104 0250 025		2,20	900 1 4104 0250 040		2,30	900 1 4104 0250 045		2,40
260	900 1 4104 0260 025		2,20	900 1 4104 0260 040		2,30	900 1 4104 0260 045		2,40
280	900 1 4104 0280 025		2,30	900 1 4104 0280 040		2,40	900 1 4104 0280 045		2,50
300	900 1 4104 0300 025		2,40	900 1 4104 0300 040		2,50	900 1 4104 0300 045		2,80
350	900 1 4104 0350 025		2,70	900 1 4104 0350 040		3,00	900 1 4104 0350 045		3,10
400	900 1 4104 0400 025		2,90	900 1 4104 0400 040		3,20	900 1 4104 0400 045		3,40
450	900 1 4104 0450 025		3,20	900 1 4104 0450 040		3,50	900 1 4104 0450 045		3,70
500	900 1 4104 0500 025		3,50	900 1 4104 0500 040		4,00	900 1 4104 0500 045		4,20
550	900 1 4104 0550 025		3,70	900 1 4104 0550 040		4,30	900 1 4104 0550 045		4,60
600	900 1 4104 0600 025		4,00	900 1 4104 0600 040		4,60	900 1 4104 0600 045		4,90